

VOIR P. 4

brother  
at your side

Imprimante à étiquettes  
"PT-P750W"  
281550 (175-PTP750W)

149<sup>99</sup>\$ - 50\$  
**99<sup>99</sup>**



### RABAIS INSTANTANÉ

Du 1<sup>er</sup> au 15 mars 2015

VOIR P. 2

brother  
at your side

Appareil multifonction laser  
couleur MFC-9130CW  
246876 (175-MFC9130CW)

399<sup>99</sup>\$ - 110\$  
**289<sup>99</sup>**



### RABAIS INSTANTANÉ

Du 1<sup>er</sup> au 15 mars 2015

VOIR P. 7



À partir de  
**16<sup>99</sup>**  
ch.

*Swingline*

Agrafeuse "Light Touch"

Capacité de 105 agrafes

116061 (010-74711-66412) ..... 16,99

Capacité de 210 agrafes

789131 (010-74711-66402) ..... 19,99



**17%** et plus d'économie  
sur le prix courant!

VOIR P. 12

Des écofrais sont  
applicables au moment  
de la transaction.



**3M**

Blocs de feuillets super collants  
recyclés "Post-It"

3 blocs lignés

734392 (995-675-3SST-C) 4 x 4" ..... 8,19

5 blocs

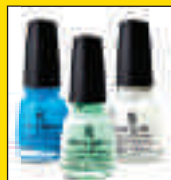
694380 (995-654-5SST-CA) 3 x 3" ..... 9,79



À partir de  
**819**  
pqt

### OFFRE POSTALE

À l'achat de  
4 paquets, recevez  
3 bouteilles de  
vernis à ongles  
**GRATUITES!**



En vigueur jusqu'au 31 mars 2015

# Buuro

PLUS

## SPÉCIAUX DE MARS

# BUROPLUS.CA

VOIR P. 6

**49<sup>99</sup>**

**Une bonne  
affaire!**

**Fellowes**

Déchiquteuse "H-8C"  
334433 (110-4684401)



VOIR P. 17

**219**  
ch.

**PILOT**

Stylo à bille roulante  
rétractable effaçable  
"FriXion Clicker"

162842 (285-BLRT-FR5-BE) bleu

162859 (285-BLRT-FR5-BK) noir

162867 (285-BLRT-FR5-GN) vert

162891 (285-BLRT-FR5-RD) rouge

162909 (285-BLRT-FR5-TE) turquoise



# Ordinateurs et tablettes

**449<sup>99</sup>**



### Ordinateur portable HP

Écran de 15,6". RAM de 4 Go. Disque dur de 500 Go. Processeur Intel E2. Lecteur optique DVD-RW. Windows 8. Noir.  
**275784** (328-15g040ca)

Système	Processeur	Ram/Disque dur	Écran
WINDOWS 8	INTEL	4/500 GO	15,6" 1366 x 768 pixels

**599<sup>99</sup>**



### Ordinateur portable "IdeaPad S400"

Écran de 14", 1366 x 768 pixels. RAM de 4 Go, disque dur de 320 Go. Processeur bicœur Intel Core i3, 1.8 GHz. Webcam 720p. Wi-Fi. 1 port USB 3.0, 2 ports USB 2.0. Windows 8 Professional 64 bits.  
**271452** (328-59391437)

Système	Processeur	Ram/Disque dur	Écran
WINDOWS 8	INTEL CORE I3 1.8 GHz	4/320 GO	14" 1366 x 768 pixels

**419<sup>99</sup>**



### Tablette "Galaxy Tab S"

8,4". Ultra-mince (6,6 mm). Affichage multi-fenêtres. Résolution de 2560 x 1600 pixels. Lecteur d'empreintes. Contraste de 100 000:1. Caméra HD multi-modes avec zoom numérique et effets photographiques. Processeur quadricœur. Lecteur audio-vidéo MP3/MP4. Supporte les SMS/MMS et la messagerie vidéo. Navigateur web intégré. Wi-Fi. Fente microSD pour ajouter jusqu'à 128 Mo de mémoire. Accès à Google Play Store. Blanc.  
**324384** (524-SM-T700NZWAXC)



~~399<sup>99</sup>~~ - **110<sup>\$</sup>**  
**289<sup>99</sup>**



### Appareil multifonction laser couleur MFC-9130CW

5 en 1. Impression couleur à une vitesse de 19 ppm. Impression en un seul passage. Résolution de 2400 x 600 ppp. Mémoire de 192 Mo. Alimenteur automatique de 35 feuilles. Impression mobile. Numérisation couleur. Copieur couleur 25-400 %. Télécopieur 33,6 Kbps avec 200 compositions rapides. PC Fax. Connectabilité Ethernet, PictBridge, USB et sans fil. 16,1 x 19,0 x 16,1H".  
**246876** (175-MFC9130CW)

- Cartouches
- 246090** (328-TN221BK) noir ..... **99,99**
- 246108** (328-TN221C) cyan ..... **79,99**
- 246116** (328-TN221M) magenta ..... **79,99**
- 246124** (328-TN221Y) jaune ..... **79,99**

## RABAIS INSTANTANÉ

Du 1<sup>er</sup> au 15 mars 2015



~~299<sup>99</sup>~~ - **87<sup>\$</sup>**  
**212<sup>99</sup>**



### Imprimante laser couleur "HL-3170CDW"

Résolution de 2400 x 600 ppp. Vitesse de 19 ppm en noir et en couleurs. Mémoire 128 Mo. Impression recto-verso. Impression mobile. Consommables accessibles par le panneau frontal. Impression en un seul passage. Cycle mensuel de 30 000 pages. Connectabilité USB, Ethernet et Wi-Fi. 41 x 46,6 x 24"H".  
**242933** (175-HL3170CDW)

- Cartouches
- 246090** (328-TN221BK) noir ..... **99,99**
- 246108** (328-TN221C) cyan ..... **79,99**
- 246116** (328-TN221M) magenta ..... **79,99**
- 246124** (328-TN221Y) jaune ..... **79,99**

## RABAIS INSTANTANÉ

Du 1<sup>er</sup> au 15 mars 2015



~~249<sup>99</sup>~~ - **50<sup>\$</sup>**  
**199<sup>99</sup>**



### Imprimante laser "HL-5450DN"

Impression monochrome jusqu'à 40 ppm. Résolution de 1200 x 1200 ppp. Impression recto-verso. Mémoire de 64 Mo. Connectabilité Ethernet et USB. 14,6" x 15,1" x 10,1"H".  
**199604** (175-HL5450DN)

- Cartouche
- 203950** (524-TN720) ..... **89,99**

## RABAIS INSTANTANÉ

Du 1<sup>er</sup> au 15 mars 2015

# Accessoires informatiques



**62<sup>99</sup>**



### Ensemble claviers/souris sans fil "3000"

Technologie sans fil 2,4 GHz. Prêt à fonctionner par une connexion USB. Touches médias et silencieuses. Résiste aux déversements. Souris avec technologie BlueTrack pour une précision remarquable. Roulette de défilement multidirectionnelle, 5 boutons programmables. Fonction Flip Windows. Connectabilité USB.  
**138701** (328-MFC-00004) français  
**138693** (328-MFC-00003) anglais

**10%** d'économie sur le prix courant!



~~26<sup>99</sup>~~ - **10<sup>\$</sup>**  
**16<sup>99</sup>**

### RABAIS POSTAL

Du 1<sup>er</sup> au 31 mars 2015

### Kensington

#### Répose-poignets "Conform"

Inclut une base et 4 coussinets d'ajustement. Permet de diminuer les microtraumatismes répétés causant les blessures au tunnel carpien. Système de réglage SmartFit.  
**236984** (010-8589655787)

### Fellowes

#### Support pour moniteur à écran plat

Conception triangulaire permettant une économie d'espace dans les bureaux en coin. Supporte les moniteurs à écran plat jusqu'à 21"(ou 18 kg). 3 réglages de hauteur.  
**121962** (110-8020101)

**35<sup>46</sup>**



**25%** d'économie sur le prix courant!



**122<sup>84</sup>**

**10%** d'économie sur le prix courant!



### imation

#### Disque dur externe "Apollo Expert M300"

Format compact de seulement 3 x 5". Norme USB 3.0, 10 fois plus rapide que le USB 2.0. Logiciel de sauvegarde pour la planification, la personnalisation et l'automatisation des transferts de données. Voyant lumineux. Boîtier au fini argent brossé. 1 To.  
**193482** (540-28258)





599<sup>99</sup>

749<sup>99</sup>



kobo **139<sup>99</sup>**

**Lecteur numérique "Aura"**

Écran de 6", 1024 x 768 pixels. 16 niveaux de gris. Fonction pincer-étirer pour zoomer. Réglage de la luminosité par un simple geste. Processeur de 1 GHz. Stockage de 4 Go avec fente pour carte micro SD. Dictionnaire intégré. Wi-Fi et micro USB. Noir.

**324426** (524-67782U)



Windows 8 AMD

**Ordinateur portable Pavilion 15 TouchSmart**

Fonctionne sous Windows 8 avec processeur bicoeur AMD A4. Écran tactile multi-point de 15,6" (1366 x 768 pixels). Mémoire vive de 6 Go. Disque dur de 500 Go. Lecteur de carte SD. Lecteur DVD-RW. Ports USB 3.0, HDMI. Pavé tactile. Connectabilité Wi-Fi et Bluetooth.

**324376** (328-F9H18UA#ABL)

Système	Processeur	Ram/Disque dur	Écran
WINDOWS 8	AMD A4 1.5 GHz	6/500 GO	14,6" 1366 x 768 pixels



**Ordinateur Pavilion 21-2019 All-in-One**

Écran tactile de 21,5". Conception sans encombrement, un seul fil à brancher. Mémoire RAM de 6 Go, processeur AMD A4 1,8 GHz et disque dur de 1 To. 2 ports USB 3.0. Lecteur de cartes média. Graveur DVD SuperMulti. Clavier et souris sans fil. Connectabilité Ethernet Gigabit et WiFi. Système Windows 8.1.

**334888** (328-J4W18AA#ABL)

**Imprimantes et multifonctions**

329<sup>99</sup> \$ - 40\$  
**289<sup>99</sup>**



**Imprimante multifonction laser WorkCenter™ 3215**

5 en 1. Impression laser monochrome. Vitesse de 27 ppm. Résolution de 600 x 600 ppp. Recto-verso automatique. Alimenteur automatique de 40 feuilles. Copieur 25-400 %. Télécopieur. Numériseur avec fonction de numérisation vers le courriel. Cycle mensuel de 30 000 pages. Connectabilité USB et Ethernet. 15,8 x 14,3 x 14,4"H.

**336263** (328-3215/DI)

- Cartouche **336297** (328-106R02777) ..... 122,99
- Tambour **336289** (328-101R00474) ..... 99,99



249<sup>99</sup> \$ - 30\$  
**219<sup>99</sup>**



**Imprimante laser Phaser™ 3260**

Impression monochrome jusqu'à 29 ppm à une résolution de 4800 x 600 ppp. Processeur 600 MHz. Recto-verso. Cycle d'utilisation de 30 000 images/mois. Connectabilité USB et WiFi. 14,5 x 13,2 x 8,4"H.

**336271** (328-3260/DI)

- Cartouche **336297** (328-106R02777) ..... 122,99
- Tambour **336289** (328-101R00474) ..... 99,99



**129<sup>99</sup>**

**Appareil multifonction jet d'encre "OfficeJet 4630"**

4 en 1. Imprime jusqu'à 21 ppm en noir et 17 ppm en couleurs à une résolution de 4800 x 1200 ppp. Alimenteur automatique de 35 feuilles. Recto-verso automatique. Impression mobile. Copieur 25-400 %. Numériseur 1200 ppp. Volume de 1000 pages par mois. Télécopieur 33,6 Kbps avec 99 compositions rapides. Connectabilité USB et Wi-Fi. 17,5 x 13,2 x 4,72"H.

**264283** (328-B4L03A#B1H)

- Cartouches **156380** (524-CH561WN#140) noir ..... 20,99
- 156406** (524-CH562WN#140) couleur ..... 27,99

**RABAIS INSTANTANÉ**  
Du 1<sup>er</sup> au 31 mars 2015

**RABAIS INSTANTANÉ**  
Du 1<sup>er</sup> au 31 mars 2015

**169<sup>99</sup>**



**Mallette de voyage pour ordinateur "Biztech 92016"**

Nylon balistique 1680D. Sur roulettes alignées. Poche équipée de la technologie de blocage d'ondes RFID. Compartiment rembourré à fermeture à glissière pour portable de 15,4". Section arrière pour vêtements. Organisateur complet à l'avant avec fermeture à glissière. Poignée télescopique dissimulée à l'arrière. Noir. 12-1/4 x 16-1/2 x 11".

**196626** (688-92016-NOIR)



À partir de

**219<sup>99</sup>** ch.



**Moniteur 19MB35P-B**

Offre un mode de lecture confortable pour les yeux et une technologie anti-papillotement. Ratio 5:4. 1280 x 1024 pixels. Brillance de 250 cd/m2. Rapport dynamique de contraste de 5 000 000:1. Temps de réponse de 5 ms. Angles de visionnement de 178°H/178°V. Entrées DVI-D et D-sub.

- 19MB35P-B, affichage 19"**
- 335448** (328-19MB35P-B) ..... 219,99
- 24MB35PU-B, affichage 24". Port USB.**
- 335539** (328-24MB35PU-B) ..... 229,99



À partir de

**16<sup>99</sup>** ch.



**Clé USB à mémoire flash "Concept"**

Format compact dans un boîtier en métal robuste et stylisé. Peut être attaché à un cordon.

- 287854** (182-22011) 8 Go ..... 16,99
- 287862** (182-22012) 16 Go ..... 27,99
- 287870** (182-22013) 32 Go ..... 51,99

Des écofris sont applicables au moment de la transaction.



**89<sup>99</sup>** ▶

**PHILIPS**  
Enregistreur numérique  
"Voice Tracer 4000"

Mode de réglage automatique s'adaptant parfaitement à différents environnements d'enregistrement. Enregistrement activé par la voix. Grand affichage couleur. Mémoire interne de 4 Go pour 44 jours d'enregistrement. Recherche par date. Support pliable intégré. Enregistrement stéréo au format MP3. Fente pour carte microSD. Pile lithium-polymère intégrée. Connectabilité USB.  
**277806** (848-DVT4000/00)



792<sup>99</sup>\$ - 50<sup>\$</sup>  
**742<sup>99</sup>**

*Swingline*  
Déchiqueteuse à alimentation  
automatique "Stack&Shred 200X"

Coupe croisée 4 x 40 mm". Déchiquetage automatique de 200 feuilles par l'alimenteur ou de 7 feuilles à la fois par la fente de dérivation. Détruit les trombones, agrafes et cartes de crédit. Panier avec capacité de 200 feuilles. Fenêtre transparente. Verrou de sûreté. Panier de 9 gallons. Couteaux autonettoyants.  
**246223** (010-3381657573)



149<sup>99</sup>\$ - 50<sup>\$</sup>  
**99<sup>99</sup>**

**brother**  
at your side

Imprimante à étiquettes "PT-P750W"

Imprimante sans fil rapide et facile à installer. Peut être partagée sur un réseau sans fil ou connectée localement par un port USB. Imprime les fontes et images de votre ordinateur. Impression rapide 30 mm/sec. Coupe-ruban automatique pleine ou demi-longueur. Pour rubans TZe jusqu'à 24 mm. Adaptateur CA ou 6 piles AA (non incluses). PC/Mac.  
**281550** (175-PTP750W)



**RABAIS POSTAL**

Du 1<sup>er</sup> au 31 mars 2015

**RABAIS INSTANTANÉ**

Du 1<sup>er</sup> au 15 mars 2015

**99<sup>99</sup>** ▶  
ch.

**plantronics**

Casque d'écoute  
"Blackwire C500 Series"

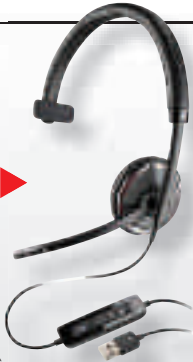
Avec la technologie SmartSensor, il vous suffit de mettre le casque pour répondre à un appel. Alertes vocales permettant de gérer les connexions, le mode assourdissement et le niveau de volume. Pour communications unifiées téléphone/PC. Traitement numérique du signal (DSP). Signal à large bande. Microphone avec filtre anti-bruit. Perche microphonique réglable. Serre-tête réglable. Connectabilité USB.

**C510. Écouteur monophonique.**

**265702** (813-88860-01)

**C510M. Écouteur monophonique. Compatible OCS 2007.**

**265710** (813-88860-02)



**DYMO**  
and done.

Étiqueteuse électronique  
"LetraTag Plus LT-100T"

Parfait pour la maison ou la petite entreprise. Conception en clavier d'ordinateur. Boutons de navigations. Arrêt automatique. Écran de 13 caractères, impression sur 2 lignes. Mémoire de 9 étiquettes. Alimentation par 4 piles AA (non incluses). Utilise un ruban LetraTag de 1/2".

**767053** (840-1733012)

• Ruban d'impression "LetraTag", 12 mm x 4 m.

**604553** (840-91330) blanc (plastique) . . . . . 8,99

**667394** (840-16952) transparent (papier) . . . . . 10,49

44<sup>99</sup>\$ - 10<sup>\$</sup>  
**34<sup>99</sup>**



**RABAIS INSTANTANÉ**

Du 1<sup>er</sup> au 31 mars 2015



199<sup>99</sup>\$ - 40<sup>\$</sup>  
**159<sup>99</sup>**

**brother**  
at your side

Imprimante à étiquettes "QL-720NW"

Fonctionnement dès la connexion, créez et imprimez sans installation logicielle. Imprime jusqu'à 93 étiquettes à la minute. Résolution d'impression de 300 x 600 ppp. Utilise les rouleaux DK jusqu'à 62 mm et 3" de long. Coupe-ruban longue durée. Logiciel P-Touch Editor proposant de belles étiquettes et bannières préformatées. Connectabilité USB, Ethernet et WiFi.

**194811** (175-QL720NW)

• Étiquettes d'adressage (400)

**Adressage**

**725598** (175-DK1201) 1-1/7" x 3-1/2" . . . . . 18,99

**Usages multiples**

**725606** (175-DK1204) 2-1/8 x 2/3" . . . . . 19,99



**RABAIS INSTANTANÉ**

Du 1<sup>er</sup> au 15 mars 2015

À partir de

**309<sup>99</sup>** ▶  
ch.

**plantronics**

Système téléphonique "CS520  
SupraPlus" avec décrocheur de combiné

Avec décrocheur de combiné HL-10. Casque sans fil à écouteur double. Qualité audio et confort de niveau supérieur pour les professionnels de centres d'appels. Technologie DECT 1,9 GHz dédiée à la voix procurant une portée jusqu'à 300'. Microphone réducteur de bruit. Chiffrement numérique. Supporte les signaux à large bande. Jusqu'à 10 heures de temps de conversation. Recharge rapide.

**Avec décrocheur de combiné**

**223677** (813-84692-11) . . . . . 389,99

**Sans décrocheur de combiné**

**266759** (813-84692-01) . . . . . 309,99



**Panasonic**  
Téléphone fil/sans fil "KX-TG4772"

Avec 2 combinés sans fil. Technologie DECT 6.0 Plus. Poste de base avec touches grand format et écran rétroéclairé. Récepteur avec amplification. Répondeur numérique avec 16 minutes de temps d'enregistrement. Compatible avec identification vocale du demandeur. Prise pour casque. Combiné sans fil. Noir.

**194100** (744-KXTG4772B)



**109<sup>99</sup>** ▶

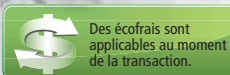
**Followes**

Parasurtenseur "Power Guard"

8 prises à codes de couleur. Couvercle pivotant protégeant les prises non utilisées. Protection auxiliaire téléphone, câble et ligne coaxiale numérique. 2400 joules. Cordon de 8'. Garantie de 100 000 \$ sur les bris d'équipement.

**727438** (110-99112)

**46<sup>34</sup>** ▶



Des écofrais sont applicables au moment de la transaction.

**10%** d'économie sur le prix courant !

**brother**  
at your side

Numériseur mobile  
"DS-720D"

Vitesse de 8 ppm à une résolution de 300 ppp. Numérisation recto-verso. Transfert de la numérisation au courriel, à l'imprimante, au réseau, au fichier. Connectabilité USB.

**258392** (175-DS720D)



159<sup>99</sup>\$ - 40<sup>\$</sup>  
**119<sup>99</sup>**

**RABAIS INSTANTANÉ**

Du 1<sup>er</sup> au 15 mars 2015



# Cartouches jet d'encre

À partir de  
**19<sup>99</sup>** ch.



**Cartouche jet d'encre "901"**  
798850 (524-CC653AC#140) noir ..... 19,99  
798876 (630-CC656AC) couleur ..... 34,99



À partir de  
**22<sup>99</sup>** ch.

**Cartouche jet d'encre "HP 60"**  
795864 (630-CC640WN#140) noir ..... 22,99  
795880 (524-CC643WN#140) couleur ..... 26,99



À partir de  
**37<sup>99</sup>** ch.

**Cartouche jet d'encre "HP 940XL"**  
Rendement de 1400 pages (noir), 2200 pages (couleur).  
220756 (630-C4906AN#140) noir ..... 51,99  
220772 (524-C4907AN#140) cyan ..... 37,99  
220764 (630-C4908AN#140) magenta ..... 37,99  
220780 (630-C4909AN#140) jaune ..... 37,99



**Cartouche jet d'encre "HP 951XL"**  
Longue durée. Rendement de 2300 pages (noir),  
1500 pages (couleur).

244855 (630-CN045AC) noir ..... 44,99  
244897 (524-CN048AC) jaune ..... 34,99  
244871 (630-CN046AC) cyan ..... 34,99  
244889 (630-CN047AC) magenta ..... 34,99

À partir de  
**34<sup>99</sup>** ch.

# Cartouches de toner



**Cartouche de toner "125A"**  
795906 (328-CB540A) noir ..... 103,99  
795914 (630-CB541A) cyan ..... 104,99  
795930 (630-CB542A) jaune ..... 104,99  
795922 (630-CB543A) magenta ..... 104,99

**103<sup>99</sup>** ch.

**Cartouche de toner "304A"**

Pour Color LaserJet CP2025. Rendement de  
3500 pages (noir), 2800 pages (couleur).

109215 (328-CC530A) noir ..... 174,99  
109223 (328-CC531A) cyan ..... 159,99  
109249 (328-CC532A) jaune ..... 159,99  
109231 (328-CC533A) magenta ..... 159,99



À partir de

**159<sup>99</sup>** ch.

**Cartouche de toner "504A"**

Rendement de 5000 pages (noir), 7000 pages (couleur).

109256 (328-CE250A) noir ..... 169,99  
109389 (178-CE251A) cyan ..... 319,99  
109397 (178-CE252A) jaune ..... 319,99  
109280 (178-CE253A) magenta ..... 319,99

À partir de

**169<sup>99</sup>** ch.



**Cartouche de toner "80A"**

Rendement 2700 pages. Noir.

198648 (328-CF280A)

**126<sup>99</sup>**



**Cartouche de toner "78A"**

Rendement de 2100 pages chacun.

146886 (178-CE278A)

**92<sup>99</sup>**

**Cartouche de toner 12A**

Rendement 2000 pages.  
703819 (328-Q2612A)

**104<sup>99</sup>**



# Cartouches de toner réusinées



**74<sup>99</sup>** ch.

**Cartouche de toner réusinée "HP125A"**

Rendement de 2200 pages (noir), 1400 pages (couleur).

322685 (509-RQS1215B) noir ..... 32,99  
322701 (509-RQS1215C) cyan ..... 32,99  
322719 (509-RQS1215M) magenta ..... 32,99  
290387 (509-RQS1215Y) jaune ..... 32,99



À partir de **116<sup>99</sup>** ch.

**Cartouche de toner réusinée "HP304A"**

Rendement de 3500 pages (noir), 2800 pages (couleur).

289058 (509-RQS2025B) noir ..... 125,99  
289066 (509-RQS2025C) cyan ..... 116,99  
289207 (509-RQS2025M) magenta ..... 116,99  
289199 (509-RQS2025Y) jaune ..... 116,99



À partir de **122<sup>99</sup>** ch.

**Cartouche de toner réusinée "HP504A"**

Rendement de 5000 pages (noir), 7000 pages (couleur).

289835 (509-RQS3525C) cyan ..... 229,99  
289850 (509-RQS3525M) magenta ..... 229,99  
289843 (509-RQS3525Y) jaune ..... 229,99  
322735 (509-RQS352B) noir ..... 122,99



**Cartouche de toner réusinée "HP80A"**

Noir. Rendement de 2700 pages.  
322404 (509-RQS80AP)

**94<sup>99</sup>**

Réf.: HP CF280A



**Cartouche de toner réusinée "HP12A"**

Noir. Rendement de 2000 pages.  
288787 (509-RQS12AP)

**64<sup>99</sup>**

Réf.: HP Q2612A



**Cartouche de toner réusinée "HP78A"**

Noir. Rendement de 2100 pages.  
289819 (509-RQS78AP)

**78<sup>99</sup>**

Réf.: HP CE278A



319<sup>99</sup>\$ - **73**\$  
**246<sup>99</sup>**

**Déchetuseuse  
 "Powershred 73Ci"**

Coupe croisée formant des particules de 5/32 x 1-1/2". Déchiquette 12 feuilles à la fois. Vitesse de 10'/min. Ouverture de 9". Système de sécurité SafeSense. Mécanisme anti-bourrage. Détruit les CD/DVD, cartes de crédit, les trombones et les agrafes. Panier coulissant de 6 gallons.  
**239343** (110-4601002)



1459<sup>99</sup>\$ - **300**\$  
**1159<sup>99</sup>**

**Déchetuseuse de bureau  
 "AutoMax 300C"**

Coupe croisée en particules de 5/32 x 1-1/2". Alimenteur automatique de 300 feuilles. Vitesse de 8 ppm. Cycle d'utilisation de 30 minutes. Écran tactile capacitif. Marche arrière automatique. Mode veille. Détruit les cartes de crédit, agrafes et trombones. Ouverture de 9". Panier de 16 gallons. Sur roulettes.  
**239376** (110-4651501)



**RABAIS POSTAL**  
 Du 1<sup>er</sup> au 31 mars 2015

**RABAIS POSTAL**  
 Du 1<sup>er</sup> au 31 mars 2015



**Déchetuseuse de bureau  
 "AutoMax 130C"**

Coupe croisée en particules de 5/32 x 2". Alimenteur automatique de 130 feuilles. Vitesse de 11 ppm. Cycle d'utilisation de 12 minutes. Écran tactile capacitif. Marche arrière automatique. Mode veille. Détruit les cartes de crédit, agrafes et trombones. Ouverture de 9". Panier coulissant de 8 gallons.  
**277723** (110-4680001)

499<sup>99</sup>\$ - **130**\$  
**369<sup>99</sup>**



**Déchetuseuse de bureau  
 "AutoMax 500C"**

Coupe croisée en particules de 5/32 x 1-1/2". Alimenteur automatique de 500 feuilles. Vitesse de 8 ppm. Cycle d'utilisation continu. Écran tactile capacitif. Marche arrière automatique. Mode veille. Détruit les cartes de crédit, agrafes et trombones. Ouverture de 9". Panier de 16 gallons. Indicateurs de délai et de niveau du panier. Sur roulettes.  
**239384** (110-4652001)

2399<sup>99</sup>\$ - **200**\$  
**2199<sup>99</sup>**

**RABAIS POSTAL**  
 Du 1<sup>er</sup> au 31 mars 2015

**RABAIS POSTAL**  
 Du 1<sup>er</sup> au 31 mars 2015



649<sup>99</sup>\$ - **200**\$  
**449<sup>99</sup>**

**Déchetuseuse de bureau "AutoMax 200C"**

Coupe croisée en particules de 5/32 x 2". Alimenteur automatique de 130 feuilles. Vitesse de 11 ppm. Cycle d'utilisation de 12 minutes. Écran tactile capacitif. Marche arrière automatique. Mode veille. Détruit les cartes de crédit, agrafes et trombones. Ouverture de 9". Panier coulissant de 8 gallons.  
**277756** (110-4653501)

**Déchetuseuse personnelle "60CS"**

Coupe croisée formant des particules de 5/32 x 2". Déchiquette 9 feuilles à la fois. Vitesse de 10'/min. pour un cycle d'utilisation de 5/15 (marche/arrêt). Détruit le courrier indésirable, les cartes de crédit, les trombones et les agrafes. Capteur sécuritaire SafeSense. Ouverture de 9". Panier de 5 gallons avec tête décrochable.  
**192641** (110-4606004)

**129<sup>99</sup>**



**10%** d'économie sur le prix courant!



**49<sup>99</sup>**

**Déchetuseuse "H-8C"**

Coupe croisée. Déchiquette 8 feuilles à la fois. Cycle de déchiquetage jusqu'à 3 minutes. Vitesse de 10 ppm. Capacité de 240 feuilles. Bac de 4 gallons. Verrouillage sécuritaire. Déchiquette aussi les agrafes, trombones et cartes de crédit.  
**334433** (110-4684401)

**Une bonne affaire!**

**RABAIS POSTAL**  
 Du 1<sup>er</sup> au 31 mars 2015



44<sup>99</sup>\$ - 5\$  
**39<sup>99</sup>**



**SHARP**

**Calculatrice à imprimante "EL-1701V"**

Affichage 12 chiffres. Imprimante 2 couleurs. Vitesse d'impression de 2 lignes/sec. Mémoire à 3 touches. Protection antimicrobienne. Fonction date/heure. Touches indépendantes coût, vente, marge. Grand total. Touches de taxes +/- . Alimentation CA (inclus) ou 4 piles AA (non incluses).

602870 (865-EL-1701V)

**RABAIS INSTANTANÉ**

Du 1<sup>er</sup> au 15 mars 2015

\$72<sup>99</sup> - \$10  
**62<sup>99</sup>**



**SHARP**

**Calculatrice à imprimante "EL-2192RII"**

Affichage fluorescent 12 chiffres. Impression 2 couleurs. Vitesse d'impression de 3 lignes/sec. Protection antimicrobienne. Calculs pratiques de conversion. Touches coût/vente/marge. Grand total et calcul de taxes. Alimentation CA.

602888 (865-EL-2192RII)

**RABAIS INSTANTANÉ**

Du 1<sup>er</sup> au 15 mars 2015

139<sup>99</sup>\$ - 20\$  
**119<sup>99</sup>**



**SHARP**

**Calculatrice à imprimante "EL-2630PIII"**

Affichage fluorescent 12 chiffres. Protection antimicrobienne. Imprimante 2 couleurs. Impression haute vitesse à 4,8 lignes/sec. Touches coût/vente/marge. Touches de taxes. Alimentation CA.

640375 (865-EL-2630PIII)

**RABAIS INSTANTANÉ**

Du 1<sup>er</sup> au 15 mars 2015

**Le temps des impôts**



**"Intuit Impôt Rapide de luxe" 2014**

Année fiscale 2014. Guide étape par étape. Optimise vos déductions fédérales et provinciales. Français.

762583 (328-423581)

**"Intuit TurboTax Standard" 2014**

Année fiscale 2014. Guide étape par étape. Optimise vos déductions fédérales et provinciales. Anglais.

762591 (328-423600)

Au choix  
**29<sup>99</sup>** ch.



7  
**BUROPLUS.CA**



**Bloc de papier blanc "enium"**

72 feuilles. Format lettre. Paquet de 5.

**Ligné 5/16"**

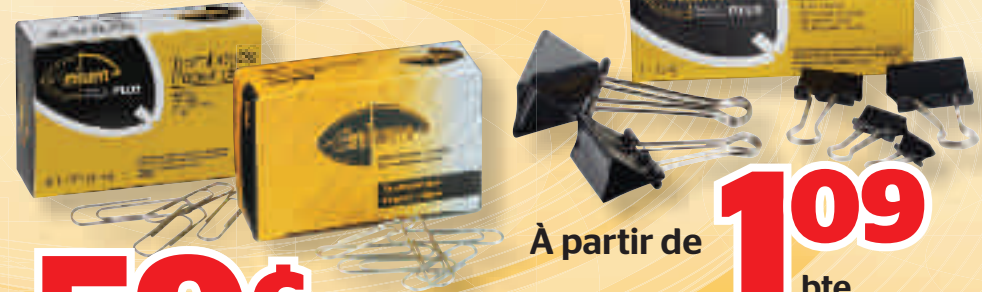
739839 (740-66-473) ..... 6,19

**Quadrillé, 4 car./po.**

739821 (740-66-472) ..... 7,69

À partir de

**6<sup>19</sup>**  
 pqt



**59¢**  
 bte

À partir de

**1<sup>09</sup>**  
 bte

**Pince-notes repliables "enium"**

Acier trempé. Bras plaqués nickel. Boîte de 12.

620641 (219-X-404053) 9/16" (cap. 1/4") ..... 1,09

620633 (219-X-263327) 3/4" (cap. 5/16") ..... 1,49

620625 (219-X-263335) 1" (cap. 3/8") ..... 1,69

620617 (219-X-263343) 1-1/4" (cap. 5/8") ..... 2,89

620658 (219-X-263350) 1-5/8" (cap. 7/8") ..... 3,69

620609 (219-X-263368) 2" (cap. 1") ..... 5,59

À partir de  
**369**  
 pqt



**Rouleau pour calculatrice et caisse enregistreuse**

Papier grade A.

2-1/4" x 125' x 2-3/4" dia. 495556 (069-9074-0309) pqt 5 ..... 3,69

2-1/4" x 122' x 2-3/4" dia. 667741 (069-9074-0288) pqt 50 ..... 29,99

3" x 138' x 3" dia. 743120 (069-9074-0293) pqt 50 ..... 39,99

À partir de  
**16<sup>99</sup>**  
 ch.



Plus de **17%** d'économie sur le prix courant!

*Swingline*

**Agrafeuse "Light Touch"**

Métal. Agrafe jusqu'à 20 feuilles. Mécanisme à ressort agrafant à la simple pression du doigt. Nécessite la moitié de la force d'une agrafeuse ordinaire. Noir/charbon.

Capacité de 105 agrafes 116061 (010-74711-66412) ..... 16,99

Capacité de 210 agrafes 789131 (010-74711-66402) ..... 19,99



**Usage fréquent**

À partir de  
**419<sup>99</sup>** ch.  
Après rabais postal

**Tableau blanc en porcelaine magnétique "Prestige 2"**

La surface en porcelaine DuraMax ne s'égratigne pas, ne se tache pas. Système de support. Installation rapide et facile. Compatible avec les accessoires Prestige 2 Connects. Auget de pleine grandeur.

**Cadre aluminium**

- 247734 (010-3413820146) 48 x 36".....519,99 - 100 = 419,99
- 247759 (010-3413820149) 72 x 48".....849,99 - 150 = 699,99
- 247775 (010-3413820156) 96 x 48".....909,99 - 200 = 709,99

**Cadre acajou**

- 247783 (010-3413820148) 48 x 36".....519,99 - 100 = 419,99
- 247791 (010-3413820155) 72 x 48".....849,99 - 150 = 699,99
- 247809 (010-3413820158) 96 x 48".....909,99 - 200 = 709,99

**RABAIS POSTAL** Jusqu'à \$200 de rabais  
Du 1<sup>er</sup> au 31 mars 2015



**Usage modéré**

À partir de  
**204<sup>99</sup>** ch.

Après rabais postal

**Tableau blanc magnétique "Prestige 2 Total Erase"**

Surface magnétique hautement durable, résistante aux ombrages, aux taches, aux égratignures et au fendillement. Grille pointillée permettant une écriture droite. Système de support à 4 points d'encrage. Compatible seulement avec les accessoires Prestige 2 Connects. Auget de pleine longueur.

**Cadre aluminium**

- 247833 (010-3413820057) 48 x 36".....229,99 - 25 = 204,99
- 247866 (010-3413820058) 72 x 48".....549,99 - 50 = 499,99
- 247908 (010-3413820059) 96 x 48".....574,99 - 75 = 499,99

**Cadre graphite**

- 247924 (010-3413820061) 48 x 36".....229,99 - 25 = 204,99
- 247932 (010-3413820062) 72 x 48".....549,99 - 50 = 499,99
- 247940 (010-3413820063) 96 x 48".....574,99 - 75 = 499,99



**349**

**EXPO**

**Brosse "Expo"**

Pour tableaux effaçables à sec.  
109553 (840-81505)

**1199**

**Nettoyeur pour tableau blanc "BoardGear"**

Vaporisez et effacez les marques d'encre, de poussière et de graisse. Enlève les taches d'encre et toutes marques restantes en un instant. Formule non toxique. 237 ml.  
113563 (010-34138-20070)



**Chevalet de présentation standard**

Chevalet à trépied avec tableau blanc magnétique et système de retenue pour bloc de conférence. Auget pleine longueur. 27 x 35".

737114 (010-34138-02855)

**239<sup>99</sup>**



**Tableau de présentation**

Parfait pour les présentations et les projets à l'école. Présentoir corrugué très solide. Les côtés se plient pour obtenir un format de 36 x 48"H. Blanc.  
136671 (010-34138-70523)

**99**



**Tableau à cadre rabattable**

Affichez, protégez et mettez à jour vos communiqués, menus et autres messages personnalisés. Pour utilisation intérieure et extérieure. Le cadre rabattable et les côtés à charnière permettent un accès rapide au contenu. Une plaque transparente protège le document de la poussière et de la saleté.

- 773499 (010-34138-03856) 8-1/2 x 11".....45,99
- 773507 (010-34138-03857) 11 x 17".....59,99
- 773515 (010-3413803859) 24 x 36".....119,99

À partir de  
**45<sup>99</sup>** ch.



# Économisez votre énergie!

Utilisez jusqu'à 50 % moins d'effort avec les produits Low Force de Swingline®

## Swingline

C'est la meilleure façon



**17<sup>99</sup>** ▶  
ch.

### Agrafeuse "SmartTouch"

Agrafe jusqu'à 25 feuilles. Pleine bande de 210 agrafes. Se tient en position verticale. Peut agraffer les feuilles en position horizontale. Nécessite la moitié de la force d'une agrafeuse ordinaire. Prise confortable et conception ergonomique.

**136135** (010-74711-66503) noir  
**243048** (010-7471166525) bleu-argent



**99<sup>99</sup>** ▶

### Agrafeuse électrique "Optima 45"

Agrafe 45 feuilles à la fois. Anti-blocage garanti. Voyant lumineux indiquant qu'il reste peu d'agrafes. Mécanisme d'agrafage à plat. Tiroir pour entreposer les agrafes. Argent/noir. Garantie limitée de 5 ans.

**136127** (010-74711-48209)



**33<sup>49</sup>** ▶

**15%** d'économie sur le prix courant!

### Agrafeuse "Low Force 35x"

Pleine bande de 210 agrafes. Réduction de 45% de l'effort d'agrafage. Agrafe 2-35 feuilles à la fois. Base antidérapante. Technologie d'agrafe ultra-plat. Indicateur de rechargement.

**195214** (010-64474-87830)

**20%** d'économie sur le prix courant!

**36<sup>69</sup>**

### Perforeur "Light Touch"

Avec poignée à levier. Haute capacité. Perfore de 2 à 7 trous de 9/32" de diamètre jusqu'à 20 feuilles. Levier à touche légère. Guide-papier incorporé. Garantie limitée à vie.

**482018** (010-50505-74030)



**54<sup>99</sup>** ▶

### Agrafeuse demi-bande électrique "Optima Grip"

Agrafe jusqu'à 20 feuilles. Format compact. Activation manuelle ou automatique. Prise confortable. Fonctionnement électrique ou à piles. Garantie limitée de 2 ans. Argent/noir.

**787283** (010-74711-48207)

### Perforeur robuste "Light Touch"

Perfore de 2 à 7 trous et jusqu'à 40 feuilles. Alimentation verticale et perforation sans effort. 3 têtes perforatrices incluses. Garantie limitée à vie.

**655134** (010-50505-74357)



**152<sup>99</sup>** ▶



**94<sup>99</sup>** ▶

### Agrafeuse électrique "Optima 20"

Mode automatique ou manuel. Agrafe 2-20 feuilles à la fois. Voyant lumineux indiquant qu'il reste peu d'agrafes. Dégrafeuse détachable. Pile de secours. Garantie limitée de 5 ans.

**787291** (010-74711-48208)



**54<sup>99</sup>** ▶



### Perforeur "Protec"

Perfore 3 trous de 9/32" de diamètre et jusqu'à 30 feuilles. Guide de centrage fixe. Garantie limitée à vie.

**720359** (010-50505-16453)



**29<sup>99</sup>** ▶



### Perforeur "SmartTouch Low Force"

Perforation supérieure offrant 3 trous nets de 9/32". Levier verrouillable. Fabrication 100 % métal. Bac à confettis. Capacité de 20 feuilles.

**195305** (010-50505-74133)



**31<sup>99</sup>** ▶

### Agrafeuse "Optima 40"

Métal. Agrafe jusqu'à 40 feuilles. Mécanisme sans blocage. Nécessite la moitié de la force qu'une agrafeuse ordinaire. Mécanisme d'agrafage à plat. Capacité de 210 agrafes standard. Argent/noir. Garantie à vie limitée.

**789149** (010-74711-87840)





Un grand choix de reliures, durables et qui répondent à vos besoins. Visitez notre site web pour une plus grande sélection!



À partir de **6<sup>99</sup>** ch.

**Reliure à anneaux en D**

Polypropylène. Anneaux "No Gap". Format lettre. Porte-étiquette au dos. Déclencheurs doubles. 2 pochettes intérieures. Coutures renforcées au dos.

- |               |   |              |
|---------------|---|--------------|
| <b>1"</b>     | <b>263525</b> (010-50505-13801) noir . . . . .  | <b>6,99</b>  |
|               | <b>263533</b> (010-50505-13803) bleu . . . . .  | <b>6,99</b>  |
|               | <b>301630</b> (010-50505-13804) gris . . . . .  | <b>6,99</b>  |
|               | <b>263541</b> (010-50505-13806) vert . . . . .  | <b>6,99</b>  |
|               | <b>263558</b> (010-50505-13809) rouge . . . . . | <b>6,99</b>  |
| <b>1-1/2"</b> | <b>263566</b> (010-50505-13811) noir . . . . .  | <b>8,99</b>  |
|               | <b>263574</b> (010-50505-13813) bleu . . . . .  | <b>8,99</b>  |
|               | <b>301648</b> (010-50505-13814) gris . . . . .  | <b>8,99</b>  |
|               | <b>263582</b> (010-50505-13816) vert . . . . .  | <b>8,99</b>  |
|               | <b>263590</b> (010-50505-13819) rouge . . . . . | <b>8,99</b>  |
| <b>2"</b>     | <b>263608</b> (010-50505-13821) noir . . . . .  | <b>10,99</b> |
|               | <b>244137</b> (010-50505-13823) bleu . . . . .  | <b>10,99</b> |
|               | <b>301655</b> (010-50505-13824) gris . . . . .  | <b>10,99</b> |
|               | <b>263616</b> (010-50505-13826) vert . . . . .  | <b>10,99</b> |
|               | <b>263624</b> (010-50505-13829) rouge . . . . . | <b>10,99</b> |
| <b>3"</b>     | <b>312801</b> (010-50505-13891) noir . . . . .  | <b>12,99</b> |
|               | <b>312827</b> (010-50505-13893) bleu . . . . .  | <b>12,99</b> |
|               | <b>312843</b> (010-50505-13894) gris . . . . .  | <b>12,99</b> |
|               | <b>318857</b> (010-50505-13896) vert . . . . .  | <b>12,99</b> |
|               | <b>312850</b> (010-50505-13899) rouge . . . . . | <b>12,99</b> |
| <b>4"</b>     | <b>116616</b> (010-78910-38306) noir . . . . .  | <b>24,99</b> |



À partir de **10<sup>99</sup>** ch.



**Reliure "ENVI EasyLoad DublLock"**

Polypropylène texturé fini grain de cuir. Sans PVC. Anneaux en D "No Gap" et "Easy-to-Load" verrouillables. Format lettre. Porte-étiquette au dos. Déclencheurs doubles. 2 pochettes intérieures. Coutures renforcées au dos. Sans latex.

- |               |   |              |
|---------------|---|--------------|
| <b>1"</b>     | <b>777334</b> (010-78910-30041) noir . . . . .  | <b>10,99</b> |
|               | <b>777342</b> (010-78910-30042) bleu . . . . .  | <b>10,99</b> |
|               | <b>777359</b> (010-78910-30043) rouge . . . . . | <b>10,99</b> |
|               | <b>777367</b> (010-78910-30044) vert . . . . .  | <b>10,99</b> |
| <b>1-1/2"</b> | <b>777375</b> (010-78910-30051) noir . . . . .  | <b>12,99</b> |
|               | <b>777383</b> (010-78910-30052) bleu . . . . .  | <b>12,99</b> |
|               | <b>777391</b> (010-78910-30053) rouge . . . . . | <b>12,99</b> |
|               | <b>777409</b> (010-78910-30054) vert . . . . .  | <b>12,99</b> |
| <b>2"</b>     | <b>777417</b> (010-78910-30081) noir . . . . .  | <b>14,99</b> |
|               | <b>777425</b> (010-78910-30082) bleu . . . . .  | <b>14,99</b> |
|               | <b>777433</b> (010-78910-30083) rouge . . . . . | <b>14,99</b> |
|               | <b>777441</b> (010-78910-30084) vert . . . . .  | <b>14,99</b> |
| <b>3"</b>     | <b>759407</b> (010-78910-30000) rouge . . . . . | <b>19,99</b> |
|               | <b>759415</b> (010-78910-30004) noir . . . . .  | <b>19,99</b> |
|               | <b>759423</b> (010-78910-30006) bleu . . . . .  | <b>19,99</b> |
|               | <b>232629</b> (010-7891030007) vert . . . . .   | <b>19,99</b> |
| <b>4"</b>     | <b>777326</b> (010-78910-30014) noir . . . . .  | <b>36,99</b> |
| <b>5"</b>     | <b>759431</b> (010-78910-30024) noir . . . . .  | <b>52,99</b> |
|               | <b>759449</b> (010-78910-30026) bleu . . . . .  | <b>52,99</b> |



À partir de **9<sup>99</sup>** ch.

**Reliure de présentation "Professional Logo"**

Vinyle. Anneaux ronds. Format lettre. Pochette transparente pour apposer un logo. Pochette transparente d'une seule pièce à l'avant et au dos. 2 pochettes intérieures. Porte-carte professionnelle.

- |                              |   |              |
|------------------------------|---|--------------|
| <b>1/2" - 100 feuilles</b>   | <b>738393</b> (010-78910-46050) noir . . . . .  | <b>9,99</b>  |
|                              | <b>776906</b> (010-78910-46051) blanc . . . . . | <b>9,99</b>  |
| <b>1" - 175 feuilles</b>     | <b>738401</b> (010-78910-46100) noir . . . . .  | <b>10,99</b> |
|                              | <b>776914</b> (010-78910-46101) blanc . . . . . | <b>10,99</b> |
| <b>1-1/2" - 280 feuilles</b> | <b>738419</b> (010-78910-46150) noir . . . . .  | <b>11,99</b> |
|                              | <b>776922</b> (010-78910-46151) blanc . . . . . | <b>11,99</b> |



À partir de **10<sup>99</sup>** ch.

**Reliure de présentation "ENVI Professional Single-Touch"**

Polypropylène. Anneaux prévenant l'écartement et le désalignement. Format lettre. Mécanisme d'ouverture et fermeture à la pression d'un doigt. Pochettes transparentes à l'avant, au dos et à l'arrière. 2 pochettes intérieures à rabat pour sécuriser les documents. Sans PVC.

- |  |   |              |
|--|---|--------------|
| <b>Anneaux en D. 1" - 275 feuilles</b>     | <b>759274</b> (010-78910-50064) blanc . . . . . | <b>10,99</b> |
|  | <b>759282</b> (010-78910-50074) noir . . . . .  | <b>10,99</b> |
| <b>Anneaux en D. 1-1/2" - 400 feuilles</b> | <b>759290</b> (010-78910-50065) blanc . . . . . | <b>13,99</b> |
|  | <b>759308</b> (010-78910-50075) noir . . . . .  | <b>13,99</b> |
| <b>Anneaux en D. 2" - 540 feuilles</b>     | <b>759316</b> (010-78910-50066) blanc . . . . . | <b>14,99</b> |
|  | <b>759324</b> (010-78910-50076) noir . . . . .  | <b>14,99</b> |
| <b>Anneaux en D. 3" - 670 feuilles</b>     | <b>759332</b> (010-78910-50067) blanc . . . . . | <b>19,99</b> |
|  | <b>759340</b> (010-78910-50077) noir . . . . .  | <b>19,99</b> |
| <b>Anneaux en D. 4" - 780 feuilles</b>     | <b>759357</b> (010-78910-50068) blanc . . . . . | <b>22,99</b> |
|  | <b>759365</b> (010-78910-50078) noir . . . . .  | <b>22,99</b> |

**OFFRE POSTALE**

Dépensez **50\$** de reliures à anneaux **ENVI Wilson Jones®** et recevez une carte-cadeau de **10\$ Subway®**



À partir de **5<sup>69</sup>** ch.

**Intercalaires "View-Tab"**

Polypropylène transparent résistant. Pour une préparation plus facile de vos présentations. Les titres sont toujours en vue, à travers les onglets. Réutilisable. 1 jeu.

- |                         |   |             |                             |   |             |
|-------------------------|---|-------------|-----------------------------|---|-------------|
| <b>Couleurs variées</b> | <b>640664</b> (010-78910-55065) 5 onglets . . . . . | <b>6,99</b> | <b>Avec pochettes</b>       | <b>216150</b> (010-78910-55082) . . . . .           | <b>5,69</b> |
|                         | <b>640672</b> (010-78910-55067) 8 onglets . . . . . | <b>8,99</b> | <b>Intercalaires larges</b> | <b>736355</b> (010-78910-55069) 5 onglets . . . . . | <b>7,99</b> |
| <b>Clair</b>            | <b>640680</b> (010-78910-55066) 5 onglets . . . . . | <b>6,99</b> |                             | <b>736363</b> (010-78910-55070) 8 onglets . . . . . | <b>9,99</b> |
|                         | <b>640698</b> (010-78910-55068) 8 onglets . . . . . | <b>8,99</b> |                             |   |             |



À partir de **2<sup>99</sup>** ch.

**Feuilles protectrices "View-Tab"**

Permet d'organiser et de protéger les documents avec grande facilité. Chaque onglet est rattaché à une feuille protectrice. Aucun onglet adhésif ou insérable. Couleurs variées. Format lettre.

- |  |             |
|--|-------------|
| <b>243808</b> (010-7891055114) 5 onglets . . . . . | <b>2,99</b> |
| <b>244079</b> (010-7891055115) 8 onglets . . . . . | <b>3,99</b> |



**5<sup>99</sup>**

**Organisateur de documents "View-Tab"**

Polypropylène. Couverture et pochettes en poly. Pochettes sécuritaires pour tous les dossiers d'un même projet. 5 onglets, 12 pochettes.

- |                                |  |
|--------------------------------|--|
| <b>235820</b> (010-7891055117) |  |
|--------------------------------|--|





Swingline®

234<sup>99</sup>▲



**Perforatrice relieuse "CombBind C20"**

Pour documents de format lettre. Perfore jusqu'à 20 feuilles et relie jusqu'à 330 feuilles à la fois. Perforation verticale pour un alignement précis du papier. Poignée ergonomique nécessitant peu d'effort. Guide de réglage du bord du document. Noir. Garantie de 2 ans.  
138388 (010-33816-50004)



129<sup>99</sup>▲

**Perforatrice relieuse "CombBind C12"**

Pour documents de format lettre. Perfore jusqu'à 12 feuilles et relie jusqu'à 225 feuilles à la fois. Poignée ergonomique pleine largeur pour une perforation efficace. Patte ventouse. Noir. Garantie de 2 ans.  
138370 (010-33816-70617)

**Perforatrice relieuse "CombBind C150"**

Tout métal. Pour documents de format lettre. Relie jusqu'à 500 feuilles (2"). Perfore jusqu'à 20 feuilles. Réglable pour des formats standards ou plus larges. Garantie de 2 ans.  
247312 (010-13465-27110)



445<sup>99</sup>\$ - 100\$  
345<sup>99</sup>

**RABAIS POSTAL**

Du 1<sup>er</sup> au 31 mars 2015

**Pochette de plastification "HeatSeal Ultra Clear"**

La première mesure indique le côté scellé à introduire dans la machine à laminer.

- 3 mil. Boîte de 100. 401208 (010-33816-02087) 11-1/2 x 9" . . . . . 64,99
- 116558 (010-33816-02878) 9 x 11-1/2" . . . . . 64,99
- 5 mil. Boîte de 100. 116541 (010-3381602460) 9 x 11-1/2" . . . . . 72,99
- 3 mil. Paquet de 50. 169813 (010-13465-59003) 9 x 14-1/2" . . . . . 49,99
- 232397 (010-1346550123) 11-1/2 x 17-1/2" . . . . . 69,99
- 169821 (010-33816-04131) 9 x 11-1/2" . . . . . 49,99

À partir de  
49<sup>99</sup>▼  
bte



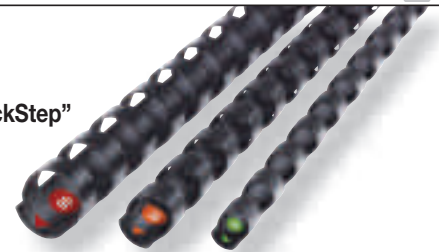
Swingline GBC.

**Boudins de reliure "QuickStep"**

Fini mat texturé. À utiliser avec le système de codification couleur QuickStep des machines à relier CombBind C12, C20, C110e et C450e de GBC. Format lettre. Noir.

- 1/4" (25 feuilles) 164533 (010-64474-00319) bte 100. . . . . 15,99
- 3/8" (60 feuilles) 164541 (010-64474-00323) bte 100. . . . . 19,99
- 1/2" (90 feuilles) 164558 (010-64474-00325) bte 100. . . . . 29,99
- 5/8" (130 feuilles) 164566 (010-64474-00327) bte 100. . . . . 39,99
- 1" (225 feuilles) 164590 (010-64474-00331) bte 50. . . . . 33,99

À partir de  
15<sup>99</sup>▲  
bte



459<sup>99</sup>\$ - 100\$  
359<sup>99</sup>

**Machine à plastifier "Fusion 5100L"**

Ouverture de 12,5". Temps de préchauffage de 60 secondes. Vitesse de 47"/minute. Mécanisme antibourrage avec signal sonore. Pour pochettes de 3, 5 et 7 mil. Option de plastification à froid. Interface ACL de grande qualité. Compteur de travaux et décompteur. Mise hors tension automatique après 30 minutes d'inactivité. Voyant lumineux indiquant que la machine est prête.  
194282 (010-33816-50030)

**RABAIS POSTAL**

Du 1<sup>er</sup> au 31 mars 2015



417<sup>99</sup>\$ - 50\$  
367<sup>99</sup>

**Machine à plastifier "Fusion 3100L"**

Ouverture de 12,5". Temps de préchauffage de 60 secondes. Vitesse de 31"/minute. Mécanisme antibourrage avec signal sonore. Pour pochettes de 3, 5 et 7 mil. Option de plastification à froid. Commandes à touches sensibles. Mise hors tension automatique après 30 minutes d'inactivité. Voyant lumineux indiquant que la machine est prête.  
194274 (010-33816-50028)



199<sup>99</sup>▲

**Machine à plastifier "Fusion 1100L"**

Ouverture de 9". Temps de préchauffage de 4 minutes. Mécanisme antibourrage. Vitesse de 13"/minute. Pour pochettes de 3 et 5 mil. Interrupteur à glissière à 2 positions. Mise hors tension automatique après 30 minutes d'inactivité. Voyant lumineux indiquant que la machine est prête.  
194258 (010-33816-50026)

**RABAIS POSTAL**

Du 1<sup>er</sup> au 31 mars 2015

12

BUROPLUS.CA



**Prix en magasin**



**Domtar**

**Papier d'affaires "Domtar EarthChoice"**

Pour imprimantes à jet d'encre, laser et photocopieurs. Brillance de 92. 20 lb. Boîte de 5000. Format lettre. Certifié FSC. **161208** (851-579041)

**HAMMERMILL**

**Papier "Hammermill Laser Print"**

Pour imprimantes laser et photocopieurs couleur. Idéal pour impression en couleurs de haute résolution. Brillance de 98. 24 lb. Format lettre. Paquet de 500. **720763** (906-LASPTRAD98B12)

**3M**

**Languettes fléchées "Post-it"**

Languettes en forme de flèches. 0,47 x 1,7".  
**Paquet de 100. 5 couleurs variées.**  
**467126** (995-684-ARR1) standard  
**600353** (995-684-ARR2) brillant  
**Paquet de 96. 4 couleurs variées.**  
**623645** (995-684-ARR3) standard  
**623652** (995-684-ARR4) brillant



**4<sup>29</sup>**  
pqt

**3M**

**Onglets et languettes "Post-it"**

Comprend 2 blocs de 12 onglets 1 x 1-1/2" violet et lime. Comprend également 2 blocs de 20 languettes 1/2 x 1,7" aqua et rose. **225995** (995-686-VAPL-OTG-C)



**4<sup>19</sup>**  
pqt



**3<sup>99</sup>**  
pqt

**3M**

**Languettes "Post-it"**

En paquets de 20 languettes. 1" x 1,7".  
**Pourpre, bleu vif, vert vif (60 languettes)**  
**115337** (995-680-PBG-B)  
**Rose, orange, jaune (60 languettes)**  
**225920** (995-680-POY-C)



**AVERY**

**Étiquettes imprimables**

Pour imprimantes laser et jet d'encre.

**Étiquettes rondes 2" glacées, blanc, pqt 120.**

**187005** (099-22807)

**Étiquettes ovales 1-1/2 x 2-1/2" glacé, blanc, pqt 180.**

**186965** (099-22804)

**13<sup>99</sup>**  
pqt



**Oxford**

**Couverture de présentation à 4 pochettes**

Polypropylène très résistant. 4 pochettes dans une chemise (3 à droite; 1 à gauche). Fermeur Pocket-Lock. Capacité de 110 feuilles. Format lettre. Paquet de 5.

**226266** (735-99800) couleurs variées

**226290** (735-99803) marine

**226324** (735-99808) noir

**9<sup>99</sup>**  
pqt

**AVERY**

**Badges avec corde**

Plastique souple. 4 x 3". Pour imprimantes à jet d'encre et laser. Sans PVC.

**115147** (099-74465) pqt 24 ..... 18,49

**603845** (099-05393) bte 50 ..... 30,99

À partir de

**18<sup>49</sup>**  
pqt



**AVERY**

**Étiquette d'identification autoplastifiante**

Résiste à l'eau, aux rayons UV et aux déchirures. S'applique sur le plastique, le bois, le métal, le caoutchouc, le papier, la céramique et le verre. Adhésif permanent. Feuille de 4 x 6".

**Bordure grise**

**280628** (099-00745) 3-3/4 x 5-3/4" (4)

**280636** (099-00746) 3-3/4 x 2-3/4" (8)

**280644** (099-00747) 3-3/8 x 2" (24)

**Bordure de couleurs variées**

**280651** (099-00748) -3/8 x 2" (24)

**8<sup>99</sup>**  
pqt



À partir de **8<sup>19</sup>**  
pqt

**3M**

**Blocs de feuillets super collants recyclés "Post-it"**

Tiennent mieux et plus longtemps. Blocs de 90 feuillets. Fait d'adhésif à base de matières végétales. Couleurs Bora Bora. Postconsommation : 30 %.

**3 blocs lignés**

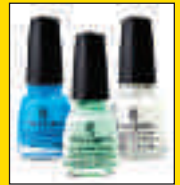
**734392** (995-675-3SST-C) 4 x 4" ..... 8,19

**5 blocs**

**694380** (995-654-5SST-CA) 3 x 3" ..... 9,79

**OFFRE POSTALE**

À l'achat de 4 paquets, recevez 3 bouteilles de vernis à ongles **GRATUITES!**



**3M**



**11<sup>29</sup>**  
pqt

**3M**

**Bloc de feuillets éclair super collants "Post-it"**

3 x 3". Tiennent mieux et plus longtemps. Bloc de 90 feuillets. Fait d'adhésif à base de matières végétales. Paquet de 6.

**769315** (995-R330-6SSAN-C) Marrakesh

**769356** (995-R330-6SSUC-C) Rio de Janeiro

Postconsommation : 30 %

**769349** (995-R330-6SST-C) Bora Bora

À partir de

**9<sup>39</sup>**  
pqt

**AVERY**

**Étiquettes de classement TrueBlock**

Pour imprimantes à jet d'encre et laser. Adhésif permanent. Maintenant complètement opaque. 3-7/16 x 2" (3). Avec bordure de couleur.

**Paquet de 300, 10 feuilles.**

**188409** (099-15266) variés ..... 9,39

**Paquet de 600, 20 feuilles.**

**286393** (099-05066) rouge ..... 17,99

**187500** (099-05266) variés ..... 17,99

**286385** (099-05366) blanc ..... 17,99

**286401** (099-05766) bleu ..... 17,99

**286419** (099-05866) vert ..... 17,99

**286427** (099-05966) jaune ..... 17,99

**Boîte de 1500, 50 feuilles.**

**479253** (099-05566) blanc ..... 39,99





**3M****Dévidoir de ruban adhésif "Scotch Magic Minet"**

Le dévidoir se balance de l'avant vers l'arrière.  
Un rouleau de ruban Magic inclus.  
282327 (995-C39-KITTY-W-C)

**14<sup>99</sup>****3M**  
**Ruban adhésif transparent "Scotch"**

Dévidoir  
229369 (995-600-12PP) 12 mm x 33 m... 4,09  
229377 (995-600-18PP) 18 mm x 33 m... 4,49  
Recharge  
229385 (995-600-12BXD) 12 mm x 33 m... 2,89  
229393 (995-600-18BXD) 18 mm x 33 m... 3,69

À partir de  
**289<sup>▲</sup>**  
ch.**3M****Dévidoir et ruban d'emballage "Scotch Easy Grip"**

Conception élégante et légère. Prise agréable au toucher. Pour ruban d'emballage 48 mm x 22,8 m. Rouleau de 600' inclus.  
115261 (995-DP-1000-C)

• Paquet de 2 rouleaux de ruban  
115279 (995-DP-1000-RR-C) ... 6,29

**11<sup>99</sup>****Ruban inclus!****3M****Tableau de note combiné "Post-it"**

Combine un côté adhésif pour un affichage durable avec un côté effaçable à sec. Repositionnez des documents sans punaise, épingle ni ruban adhésif. Se fixe facilement grâce à son dispositif adhésif. Marqueur noir effaçable à sec inclus. 18 x 22".  
278515 (995-558-CBS)

**42<sup>99</sup>****3M****Bloc de conférence "Post-it Super Collant" recyclé**

Tableau de 30 feuilles autocollantes. 25 x 30-1/2". Contenu recyclé : 100 %, postconsommation : 30 %.  
790964 (995-559RP)

**42<sup>99</sup>****bugatti****Mallette d'affaires "Docket"**

Similicuir. Sur roulettes. Pour documents de format légal. Plusieurs pochettes avec fermeture à glissière. Organisateur à l'avant. Section pour portable. Poignée télescopique. 18 x 14 x 9". Noir.  
740969 (191-BZCW12)

**129<sup>99</sup>****3M****Ruban d'emballage "Scotch"**

Pour travaux d'emballage légers et moyens. Adhésif thermofusible. 48 mm x 50 m. Clair. Fabriqué au Canada.  
291401 (995-3710-48X50-CL-1PK) ..... 2,19  
147553 (995-3710-6PK CLR) pqt 6 ..... 10,99

À partir de  
**219<sup>▲</sup>**  
ch.

À partir de

**539**  
ch.**Ciseaux droits "enium"**

Lames en acier inoxydable affûtées avec précision. Ambrés.  
645101 (219-TS-100-18) 5-1/2" ..... 5,39  
645085 (219-TS-99-25) 8-1/2" ..... 8,29

**Kensington****Porte-copie "SmartFit"**

Positionne les documents entre le clavier et le moniteur. Se replie sur le clavier pour créer une surface d'écriture. Angles de vision multiples. Peut recevoir deux feuilles 8-1/2 x 11" côte à côte ou des livres jusqu'à 1" d'épaisseur. Base métallique avec coins caoutchoutés.  
751453 (010-85896-62097)

~~81<sup>49</sup>~~ - **40<sup>\$</sup>****41<sup>49</sup>****RABAIS POSTAL**Du 1<sup>er</sup> au 31 mars 2015**bugatti****Écritoire "WRC1010"**

Cuir synthétique souple. Pochette frontale ouverte pour un accès rapide. Fermeture à glissière. Pochette intérieure sécurisée. Fentes pour cartes, fenêtre pour identification et porte-stylo. 10 x 13-1/2". Bloc-notes inclus. Noir.  
323840 (191-WRC1010-BLACK)

**26<sup>99</sup>****MANCINI****Organisateur de voyage "Equestrian"**

Cuir. Pochette pour passeport. Avec pochette sécurisée RFID. 4 fentes pour cartes de crédit. Pochettes pour ranger billets, documents de voyage et plus. Fermeture avec bouton à pression. 4-3/4 x 8-1/2"H.  
245266 (688-52169 NOIR) noir  
245274 (688-52169 ROUGE) rouge

**64<sup>99</sup>**  
ch.13  
**BUROPLUS.CA**

14



BUROPLUS.CA



À partir de  
**10<sup>99</sup>**  
bte.

**Pendaflex<sup>®</sup>**  
**Essentials.**

**Dossiers suspendus**  
**"Pendaflex Essentials"**

Boîte de 25. Fibre postconsommation : 10 %.

Lettre		Légal	
<b>732529</b> (735-81600C) vert standard	10,99	<b>732537</b> (735-81620C) vert standard	13,69
<b>486555</b> (735-91802) noir	17,69	<b>486415</b> (735-91832) noir	21,49
<b>486506</b> (735-91803) bleu	17,69	<b>486365</b> (735-91833) bleu	21,49
<b>486605</b> (735-91804) vert pâle	17,69	<b>486464</b> (735-91834) vert pâle	21,49
<b>486514</b> (735-91805) bourgogne	17,69	<b>486373</b> (735-91835) bourgogne	21,49
<b>486522</b> (735-91806) gris	17,69	<b>486381</b> (735-91836) gris	21,49
<b>486548</b> (735-91807) marine	17,69	<b>486407</b> (735-91837) marine	21,49
<b>486563</b> (735-91808) orange	17,69	<b>486423</b> (735-91838) orange	21,49
<b>486571</b> (735-91809) rose	17,69	<b>486431</b> (735-91839) rose	21,49
<b>486589</b> (735-91810) rouge	17,69	<b>486449</b> (735-91840) rouge	21,49
<b>486597</b> (735-91811) sarcelle	17,69	<b>486456</b> (735-91841) sarcelle	21,49
<b>486621</b> (735-91812) violet	17,69	<b>486480</b> (735-91842) violet	21,49
<b>486530</b> (735-91813) jaune	17,69	<b>486399</b> (735-91843) jaune	21,49

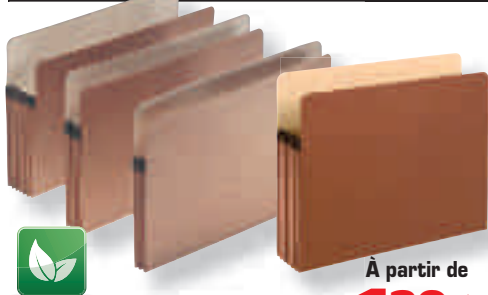


À partir de  
**18<sup>99</sup>**  
ch.

**Pendaflex<sup>®</sup>**  
**Chemises à dossier réversibles**  
**de couleur**

10-1/2 pts. Boîte de 100. Fibre postconsommation : 10 %. Fabriqué au Canada.

Lettre		Légal	
<b>486217</b> (735-R415-BLK) noir	18,99	<b>486092</b> (735-R615-BLK) noir	20,99
<b>486167</b> (735-R415-BLU) bleu	18,99	<b>486043</b> (735-R615-BLU) bleu	20,99
<b>486175</b> (735-R415-BUR) bourgogne	18,99	<b>486050</b> (735-R615-BUR) bourgogne	20,99
<b>486266</b> (735-R415-GRN) vert	18,99	<b>486142</b> (735-R615-GRN) vert	20,99
<b>486183</b> (735-R415-GRY) gris	18,99	<b>486068</b> (735-R615-GRY) gris	20,99
<b>486209</b> (735-R415-NAV) marine	18,99	<b>486084</b> (735-R615-NAV) marine	20,99
<b>486225</b> (735-R415-ORG) orange	18,99	<b>486100</b> (735-R615-ORG) orange	20,99
<b>486233</b> (735-R415-PNK) rose	18,99	<b>486118</b> (735-R615-PNK) rose	20,99
<b>486241</b> (735-R415-RED) rouge	18,99	<b>486126</b> (735-R615-RED) rouge	20,99
<b>486258</b> (735-R415-TEA) sarcelle	18,99	<b>486134</b> (735-R615-TEA) sarcelle	20,99
<b>486274</b> (735-R415-VIO) violet	18,99	<b>486159</b> (735-R615-VIO) violet	20,99
<b>486191</b> (735-R415-YLW) jaune	18,99	<b>486076</b> (735-R615-YLW) jaune	20,99



À partir de  
**1<sup>29</sup>**  
ch.

**Pendaflex<sup>®</sup>**  
**Pochette de classement**

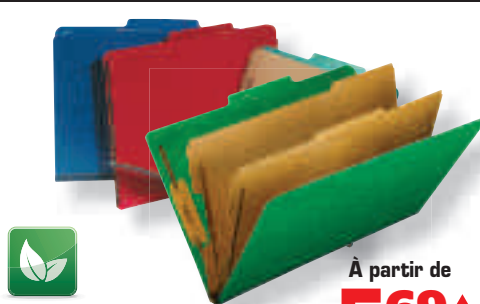
Fibre rouge. Onglet à coupe droite. Fibre postconsommation : 30 %.

Lettre	
<b>221879</b> (735-1514C-OX) 1-3/4"	1,29
<b>190371</b> (735-1524E-OX) 3-1/2"	1,39
<b>190389</b> (735-1534G-OX) 5-1/4"	1,59

Légal	
<b>221960</b> (735-1516C-OX) 1-3/4"	1,49
<b>222018</b> (735-1526E-OX) 3-1/2"	1,59
<b>222026</b> (735-1536G-OX) 5-1/4"	1,79

**Légal. Paquet de 3. Recyclé à 100 %.**

<b>788190</b> (735-06346) 5-1/4"	13,99
----------------------------------	-------



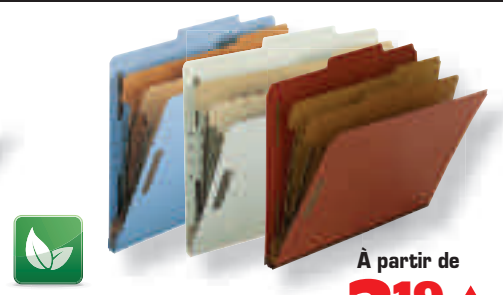
À partir de  
**5<sup>69</sup>**  
ch.

**Pendaflex<sup>®</sup>**  
**Chemise de classement**  
**"Pendaflex Pressguard"**

Couvertures 20 pts avec fixateurs. 2 diviseurs 17 pts avec fixateurs sur les 2 côtés. Expansion de 2". Garantie à vie. Fibre postconsommation : 10% (diviseurs), 30 % (couvertures).

Lettre	
<b>627752</b> (735-1257-BL) bleu	5,69
<b>627760</b> (735-1257-GR) vert	5,69
<b>627778</b> (735-1257-SC) rouge	5,69

Légal	
<b>627786</b> (735-2257-BL) bleu	6,49
<b>627794</b> (735-2257-GR) vert	6,49
<b>627802</b> (735-2257-SC) rouge	6,49



À partir de  
**3<sup>19</sup>**  
ch.

**SMEAD<sup>®</sup>**  
**Chemise de classement recyclée**

Chemise de carton comprimé 25 pts avec expansion de 2", onglet décentré coupé 2/5 et 2 fixateurs en positions no. 1 et no. 3. Deux diviseurs avec onglet coupé 1/3, chacun muni d'un fixateur double de 1" de chaque côté. Contenu recyclé : 100 %, postconsommation : 30 %.

Lettre	
<b>141887</b> (953-14021) bleu	3,19
<b>141895</b> (953-14023) gris/vert	3,19
<b>141911</b> (953-14024) rouge	3,19

Légal	
<b>141945</b> (953-19021) bleu	3,59
<b>141952</b> (953-19022) gris/vert	3,59
<b>141960</b> (953-19023) rouge	3,59



**8<sup>99</sup>**

**Pendaflex<sup>®</sup>**  
**Classeur expansible légal avec**  
**goussets en caoutchouc**

Vinyle. Expansion de 5". Soufflets en caoutchouc pour plus de robustesse. Fermoir élastique. Format légal. Noir.

**634212** (735-52536)



**139<sup>99</sup>**

**SAFCO**  
**Classeur mobile à 2 niveaux**

Acier robuste. Classement à 2 niveaux. On peut y classer les formats lettre ou légal. Sur roulettes, dont 2 verrouillables. 25-3/4 x 13-7/8 x 29-3/4"H. Noir.

**773762** (918-5278BL)



**48<sup>99</sup>**

**SAFCO**  
**Pochettes murales**  
**"Onyx"**

Fabriquées de treillis métallique et recouvertes d'un revêtement en poudre noire. Nécessaire d'accrochage inclus. Noir.

Ensemble de 3 pochettes	
<b>138529</b> (918-5652BL) lettre	
• Pochette individuelle	
<b>138511</b> (918-5651BL) lettre	18,99
<b>138537</b> (918-5653BL) légal	22,99

**25% d'économie**  
sur le prix courant !

**3<sup>49</sup>**

**BANKERS BOX**  
**Boîte d'entreposage**  
**"Stor/File"**

Format lettre ou légal. Empilable jusqu'à 350 lb. À assembler. Couverture amovible. 12 x 15 x 10"H. Contenu recyclé : 60 %, postconsommation : 50 %. Certifié SFI.

**6635** (110-00772)



**Collection d'accessoires "Stratus"**

Acrylique de première qualité. Design luxueux et transparent.

<b>A. Corbeille à courrier</b> <b>237982</b> (010-6447473000) . . . . .	16,99
<b>B. Classeur à revues</b> <b>237990</b> (010-6447473001) . . . . .	19,99
<b>C. Classeur vertical</b> <b>238006</b> (010-6447473002) . . . . .	8,99
<b>D. Porte-cartes professionnelles</b> <b>238014</b> (010-6447473003) . . . . .	6,99
<b>E. Organisateur de bureau</b> <b>238022</b> (010-6447473004) . . . . .	11,99

À partir de  
**6<sup>99</sup>**  
ch.

<b>F. Porte-crayons</b> <b>238030</b> (010-6447473005) . . . . .	7,99
<b>G. Porte-cellulaire</b> <b>238048</b> (010-6447473012) . . . . .	8,99
<b>H. Tapis à souris</b> <b>238055</b> (010-6447473013) . . . . .	9,99
<b>I. Dévidoir à ruban</b> <b>238063</b> (010-6447473014) . . . . .	11,99



Rubbermaid

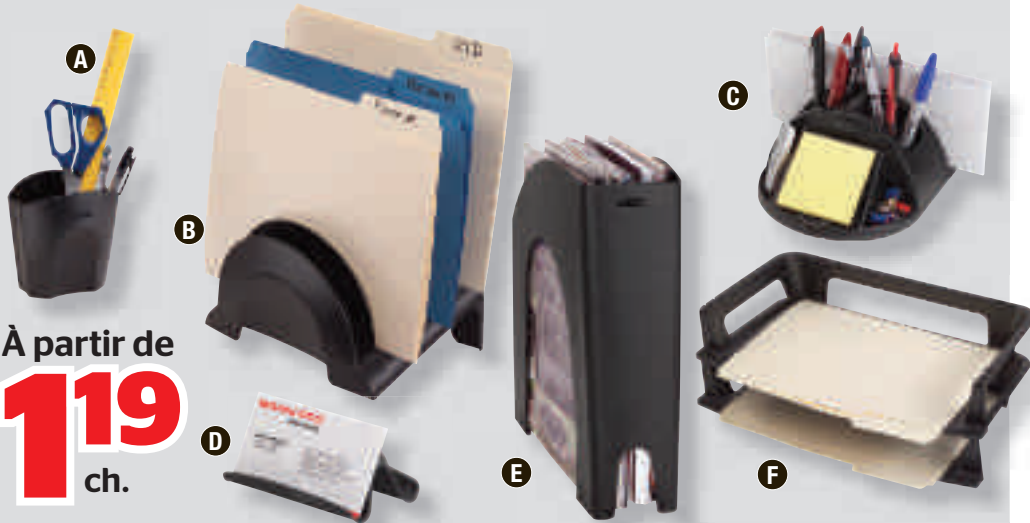


### Accessoires de bureau "Nestable Regeneration"

Plastique. Noir. Postconsommation : 25 %.

- A. Pot à crayons  
115592 (840-86022) ..... 5,99
- B. Classeur incliné, 6 compartiments  
115600 (840-86023) ..... 10,99
- C. Range-tout  
115618 (840-86024) ..... 8,99
- D. Porte-cartes professionnelles  
115626 (840-86025) ..... 1,19
- E. Classeur à revues  
115634 (840-86026) ..... 5,99
- F. Corbeille à courrier superposable  
115659 (840-86027) ..... 3,99

À partir de  
**119**  
ch.



15  
BUROPLUS.CA

**32<sup>99</sup>**

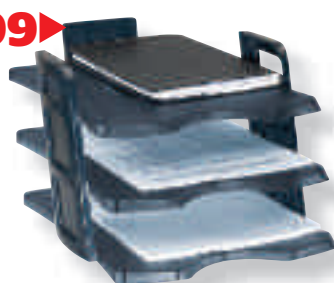


**3M**

### Organisateur de bureau "Post-it"

Comprend 1 bloc de feuillets "Post-it" de 3 x 3", des languettes de 1/2" et 1 ruban "Scotch Magic 810".  
714030 (995-C50)

**24<sup>99</sup>**



**Maped**

### Corbeille à courrier modulaires "Evolys"

Ensemble de 3 plateaux offrant une grande accessibilité des documents. Réglage de la hauteur des plateaux en 5 positions. Chaque plateau peut recevoir 500 feuilles de papier. 10-3/8 x 12". Noir et bleu.  
136523 (362-755010)

**14<sup>99</sup>**



**Maped**

### Dévidoir de ruban adhésif "Compact Pro Expert"

Socle lesté et patins antidérapants pour usage d'une seule main. Axe unique et fixe pour tous les formats de rouleaux (12/19 mm x 33/66 m). Bleu.  
193987 (362-750002)

**22<sup>99</sup>**



**Maped**

### Classeur vertical "Helix"

8 compartiments avec support pour tablette, téléphone mobile ou bloc Post-it. Les diviseurs sont amovibles. 20,5 x 20,7 x 26 cm.  
178921 (362-H6111795)



**CROWN HILL  
PACKAGING LTD.**

### Boîte d'expédition

Carton ondulé pré-plié. Paquet de 5. 11-1/2 x 11-3/4 x 3"H.  
Contenu recyclé : 94 %.  
146720 (356-81113)

**8<sup>99</sup>**  
pqt



**CROWN HILL  
PACKAGING LTD.**

### Boîte d'expédition

Pour déménagement. Carton ondulé. Parfaites pour l'entreposage ou l'expédition de colis. Capacité jusqu'à 175 lb. Paquet de 10. Fabriqué au Canada.

- 195776 (356-100-10PK) 16 x 13 x 13"H ..... 22,99
- 195735 (356-101-10PK) 18 x 15 x 12-1/2"H ..... 27,99
- 198945 (356-152-10PK) 18 x 18 x 16" ..... 34,99

À partir de **22<sup>99</sup>**  
pqt

À partir de

**5<sup>49</sup>**  
bte



### Enveloppe d'expédition "AirKraft"

Doublée de bulles d'air. Fermeture autoadhésive. Boîte de 25.

- 139089 (356-77824) #000 4 x 8" ..... 5,49
- 139097 (356-77825) #00 5 x 10" ..... 6,49
- 139105 (356-77826) #0 6 x 10" ..... 7,99
- 139113 (356-77827) #1 7-1/4 x 12" ..... 9,99
- 139121 (356-77828) #2 8-1/2 x 12" ..... 10,99
- 139139 (356-77829) #3 8-1/2 x 14-1/2" ..... 13,99
- 139147 (356-77830) #4 9-1/2 x 14-1/2" ..... 13,99
- 139154 (356-77831) #5 10-1/2 x 16" ..... 17,99
- 139170 (356-77832) #6 12-1/2 x 19" ..... 21,99
- 139188 (356-77833) #7 14-1/2 x 20" ..... 26,99

**Dévidoir  
inclus!**

**4<sup>39</sup>**

**3M**

### Ruban d'emballage de haute performance "Scotch"

Avec dévidoir. Ruban fait d'acrylique super résistant. 20x plus résistant que les rubans d'acrylique. 48 mm x 20,3 m.  
115253 (995-142NA)



**12<sup>99</sup>**

### Corde de coton ciré

Bobine de 1 lb (454 g). Format moyen. 220 m.  
Tension de 65 lb (29,5 kg).  
114579 (852-091040)





**PILOT**  
**Stylo à bille roulante**  
**“Hi-Tecpoint Grip”**

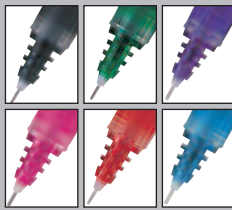
Encre liquide. Prise caoutchoutée. Pointe aiguille.

**0,5 mm**

- 707190** (285-BXGPN-V5-BE) bleu
- 707208** (285-BXGPN-V5-BK) noir
- 707216** (285-BXGPN-V5-GN) vert
- 746461** (285-BXGPN-V5-PE) mauve
- 746479** (285-BXGPN-V5-PK) rose
- 707224** (285-BXGPN-V5-RD) rouge
- 746487** (285-BXGPN-V5-TE) turquoise

**0,7 mm**

- 707232** (285-BXGPN-V7-BE) bleu
- 707240** (285-BXGPN-V7-BK) noir
- 707257** (285-BXGPN-V7-GN) vert
- 746495** (285-BXGPN-V7-PE) violet
- 746503** (285-BXGPN-V7-PK) rose
- 707265** (285-BXGPN-V7-RD) rouge
- 746511** (285-BXGPN-V7-TE) turquoise



**249**  
ch.



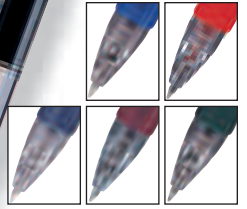
**Stylo à bille roulante**  
**rétractable “Sarasa”**

Encre gel. Prise caoutchoutée. Niveau d'encre visible. Rechargeable.

**0,7 mm**

- 640839** (987-46810) noir
- 640821** (987-46820) bleu
- 640813** (987-46830) rouge
- 663591** (987-46910) indigo
- 684787** (987-46930) porto
- 663609** (987-46940) vert forêt

**179**  
ch.



**Portemine “Mars micro”**

Rétractable. Prise caoutchoutée. Bleu.

- 144972** (900-775 07) 0,7 mm
- 144998** (900-775 09) 0,9 mm

**629**  
ch.



**Stylo à bille roulante**  
**rétractable “207 Gel RT”**

Encre spécialement formulée aidant à prévenir la fraude liée aux chèques et documents importants. Prise caoutchoutée. Rechargeable.

**0,5 mm**

- 767780** (840-61255) noir
- 767798** (840-61256) bleu
- 767806** (840-61257) rouge

**0,7 mm**

- 705749** (840-33952) rouge
- 705723** (840-33953) noir
- 705731** (840-33954) bleu

**Pointe aiguille 0,7 mm**

- 777631** (840-1736097) noir
- 777649** (840-1736098) bleu

**189**  
ch.



**PILOT**  
**Stylo à bille rétractable**  
**“Acroball”**

Encre à base d'huile, sans acide.

**Pointe fine**

- 105593** (285-BPAB-25F-BE) bleu
- 105601** (285-BPAB-25F-BLK) noir
- 105619** (285-BPAB-25F-RD) rouge

**Pointe moyenne**

- 105635** (285-BPAB-25M-BE) bleu
- 105643** (285-BPAB-25M-BK) noir
- 105650** (285-BPAB-25M-RD) rouge

**179**  
ch.



**PILOT**  
**Stylo à bille rétractable**  
**“Better”**

Pointe fine. Corps translucide.

- 382788** (285-BP145-F-BE) bleu
- 382770** (285-BP145-F-BK) noir

**229**  
ch.



**Styler tactile et stylo “Tech”**

2 en 1. Styler pour écran tactile (tablette). Stylo avec encre noire, pointe 1,0 mm.

- 208637** (140-BPSTP11)

**479**



**Stylos à bille recyclés “Write Bros”**

Système d'encre “Floating Ball”. Pointe moyenne. Boîte de 12. Contenu recyclé : 80 %.

- 112490** (840-1750866) noir
- 112508** (840-1750867) bleu

**209**  
bte



**Stylo à bille “InkJoy 100”**

Corps translucide coloré. Pointe 1,0 mm. Boîte de 12.

- 165282** (840-1783151) noir
- 165290** (840-1783152) bleu
- 165308** (840-1783153) rouge

**199**  
bte

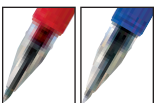


**Stylo à bille roulante**  
**“Gel Grip”**

Encre gel prévenant la falsification des chèques. Prise caoutchoutée. Niveau d'encre visible. Pointe moyenne.

- 475202** (840-65450) noir
- 475210** (840-65451) bleu
- 475228** (840-65452) rouge

**179**  
ch.





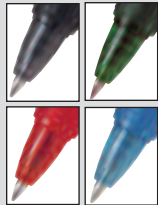


### Stylo à bille roulante rétractable effaçable "FriXion Clicker"

Écrivez, effacez et recommencez. Encre gel thermosensible qui disparaît avec la friction venant du bout caoutchouté. N'endommage pas les documents. Non recommandés pour les documents juridiques. Rechargeable. 0,5 mm.

- 162842** (285-BLRT-FR5-BE) bleu
- 162859** (285-BLRT-FR5-BK) noir
- 162867** (285-BLRT-FR5-GN) vert
- 162891** (285-BLRT-FR5-RD) rouge
- 162909** (285-BLRT-FR5-TE) turquoise

**219** ▶  
ch.



### uni-ball®

### Stylo à bille roulante "JetStream 101"

Avec encre gel qui aide à prévenir la fraude. Corps à texture douce et prise caoutchoutée. Séchage rapide sans maculage. Pointe moyenne 1,0 mm. Boîte de 12.

- 139907** (840-1768011) noir
- 139915** (840-1768012) bleu

**1399** ▶  
bte



### Sharpie.

### Marqueur fin "Super Sharpie"

Pointe large conique. Encre résistante à l'eau et à la décoloration. Grand réservoir d'encre.

- 455873** (840-33002) rouge
- 455865** (840-33003) bleu

**169** ▶  
ch.



### Pentel

### Stylo à bille roulante "EnerGel"

Pointe de métal. Encre gel. Prise caoutchoutée. 0,7 mm.

- 102863** (756-BL57-A) noir
- 102871** (756-BL57-B) rouge
- 102889** (756-BL57-C) bleu

**299** ▶  
ch.



### Crayola

### Crayons à colorier "IQ"

Prétaillés. Boîte de 24.

**619** ▶  
bte



### Ruban correcteur "Wite-Out Exact Liner"

Jetable. Ruban de type film, plus résistant. 5 mm x 6 m. Prise confortable.

- 675223** (140-WOELP11)

**339** ▼



### Sharpie.

### Marqueur permanent "Sharpie Liquid Tip"

Pointe durable. Pour usage industriel. Encre résistante à l'eau et à la décoloration. Écrit sur des surfaces mouillées et huileuses. Sans xylène. Pointe biseautée.

- 8045** (840-7073502387) bleu
- 8052** (840-7073502388) vert
- 8078** (840-7073502392) noir

**149** ▶  
ch.



### Stylo à bille rétractable "Sarasa ECO"

Encre gel. Prise caoutchoutée. Sans acide. Qualité archives. Pince à ressort robuste. Rechargeable. Pointe 0,7 mm. Certifié EcoLogo.

- Postconsommation : 81 %.
- 788059** (987-41110) noir
- 788067** (987-41120) bleu
- 788075** (987-41130) rouge
- 788083** (987-41140) vert

**199** ▶  
ch.



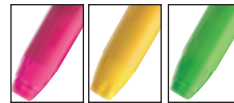
### Sharpie.

### Surligneur "Sharpie Pocket"

Couleurs fluorescentes. Encre anti-maculage.

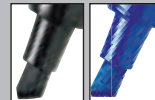
- 215491** (840-27079) orange
- 215574** (840-27080) rose
- 215616** (840-27084) jaune
- 215640** (840-27085) vert

**79** ¢ ▶  
ch.



**15%** d'économie sur le prix courant!

**149** ch.



### Marqueur à tableau blanc "EnduraGlide"

Dure plus longtemps que la plupart des marqueurs grâce à son corps à 3 chambres breveté. Débit d'encre régulier assurant un trait uniforme. Faible odeur, séchage rapide. Niveau d'encre visible. Pointe biseautée.

- 133405** (010-64474-00165) vert
- 789941** (010-64474-02888) noir
- 133413** (010-64474-03963) bleu
- 789966** (010-64474-03964) rouge

Paquet de 4 marqueurs

- 789958** (010-34138-03479) variés . . . . . 6,49

**25%** d'économie sur le prix courant!



17

BUROPLUS.CA



**Poste de travail "Vela"**

Réversible. Panneau de particules de haute densité de 1" d'épaisseur recouvert de mélamine résistant à la chaleur, aux coups et aux égratignures. Fini cerisier rustique.

**A. Poste de travail angulaire**

Bureau en arc de 30 x 60" avec panneau de modestie. Pont réversible de 39 x 20". Caisson verrouillable à 2 tiroirs. Bahut de 60 x 20". Plateau à clavier/souris inclus.

**757336** (885-VA19-6090RC) ..... **589,99**

**B. Huche**

Avec 4 portes et pigeonnier. Panneau arrière avec gestion de fils. 60 x 14 x 36"H.

**757344** (885-VA31-6015RC) ..... **289,99**

**879<sup>98</sup>**  
ens.



**Poste de travail en U "Ionic"**

Dessus en stratifié thermosoudé de 1" d'épaisseur résistant aux égratignures et aux taches. Table de 72" avec pattes en métal. Bahut avec caisson suspendu deux tiroirs. Pont retour. Panneau de modestie vendu séparément. 96 x 72 x 29"H.

**252791** (467-MLP228 DES) expresso foncé

**252809** (467-MLP228 WCR) cerisier clair

**• Panneau d'entrejambe 72"**

**252833** (467-ML7212MPT DES) expresso foncé . . . **79,99**

**252841** (467-ML7212MPT WCR) cerisier clair . . . . **79,99**



**879<sup>99</sup>** ▲



**549<sup>99</sup>**



**BESTAR**

**Poste de travail de direction "Contempo"**

Surface de travail de qualité commerciale au fini mélamine résistant aux éraflures, aux taches et à l'usure. Rebord en PVC 25 mm. Table de travail détachée avec pattes en métal. Crédence avec rangement ouvert et deux tiroirs classeur. 60,3 x 18 x 28,8"H.

**250258** (138-50854-60) toxedo/grès  
**250266** (138-50854-78) toxedo



**399<sup>99</sup>** ▶



**Bureau exécutif "Aquila"**

Conception moderne en bois et en métal avec pattes élégantes. Surface de 1" de qualité commerciale résistant aux égratignures, aux taches et à la chaleur avec chants de 2,0 mm. Caisson avec 1 tiroir utilité et 1 tiroir classeur. Panneau de modestie en métal perforé. Espace de rangement à 2 tablettes ou pour unité centrale. Grande tablette pour clavier et souris. 30 x 60 x 29-1/2"H. Chocolat.

**134114** (885-AQ12-6030TC)



À partir de  
**349<sup>99</sup>**  
ch.



**279<sup>99</sup>**



**Classeurs latéraux "Fileworks 9300 Plus"**

Tiroirs à devant fixe. Coins de façade soudés. Serrure et barres de suspension incluses. Avec poignées pleine largeur. Largeur de 36". Fabriqué au Canada.

**2 tiroirs**

**778431** (472-9336P-2F1H/BLK) noir . . . **349,99**

**497628** (472-9336P-2F1H/GRY) gris . . . **349,99**

**778449** (472-9336P-2F1H/NEV) beige . . . **349,99**

**3 tiroirs**

**778456** (472-9336P-3F1H/BLK) noir . . . **429,99**

**497636** (472-9336P-3F1H/GRY) gris . . . **429,99**

**778464** (472-9336P-3F1H/NEV) beige . . . **429,99**

**4 tiroirs**

**778472** (472-9336P-4F1H/BLK) noir . . . **599,99**

**497602** (472-9336P-4F1H/GRY) gris . . . **599,99**

**778480** (472-9336P-4F1H/NEV) beige . . . **599,99**

**5 tiroirs**

**778498** (472-9336P-5F1H/BLK) noir . . . **729,99**

**497610** (472-9336P-5F1H/GRY) gris . . . **729,99**

**778506** (472-9336P-5F1H/NEV) beige . . . **729,99**



**Armoire de rangement**

1 tablette fixe, 3 tablettes réglables. 36 x 18 x 72"H. Serrure. Fabriqué au Canada.

**617514** (472-9336-S72L/BLK) noir

**475897** (472-9336-S72L/GRY) gris

**617472** (472-9336-S72L/NEV) nevada



**96<sup>99</sup>** ▲

**Fauteuil d'opérateur "346GA"**

Réglage pneumatique de la hauteur.

Réglage de la hauteur des bras.

Recouvert de tissu. Noir.

**638122** (219-C058A01 346GA)





### Fauteuil "Kazan"

Dossier haut à basculement. Réglage pneumatique de la hauteur. Dossier enveloppant avec verrouillage du basculement à position unique. Contrôle de la tension du basculement. Bras en boucle. Coutures décoratives. Recouvert de similicuir. Noir.  
**789693** (472-OTG11670B)

**244<sup>99</sup>**



### Fauteuil d'opérateur "8626"

Dossier moyen. Réglage pneumatique de la hauteur. Mécanisme multiréglable basculant avec contrôle de la tension. Accoudoirs en polyuréthane réglables en hauteur. Tissu ultra-robuste. Noir. Fabriqué au Canada.  
**709568** (472-8626-JN02/BLK)

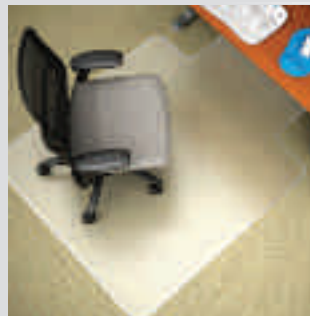
**279<sup>99</sup>**



### Fauteuil d'opérateur "Proline"

Dossier haut. Réglage du dossier par cliquets. Réglage pneumatique de la hauteur. Plusieurs contrôles de tension. Réglage du siège par glissement. Réglage des bras en largeur et en hauteur. Recouvert de tissu. Noir.  
**253989** (513-8511NB-30)

**279<sup>99</sup>**



### deflect-o

#### Dessous de siège "Duramat"

Avec languette 25 x 12". Pour tapis à poils moyens et ras. Surface texturée résistant aux égratignures. Avec crampons. Rebord biseauté. Clair. Garantie à vie.

**112060** (330-CM13233) 45 x 53" ..... **49,99**  
**112078** (330-CM13433F) 46 x 60" ..... **64,99**

À partir de **49<sup>99</sup>** ch.



### Fauteuil d'opérateur "enium"

Dossier moyen en tissu à mailles. Bras réglables en hauteur. Basculement avec contrôle de la tension et verrouillage. Réglage pneumatique de la hauteur du siège. Recouvert de tissu. Noir.  
**196196** (219-53M32630)

**179<sup>99</sup>**



19

BUROPLUS.CA



### Coffre-fort numérique hydrofuge/anti-feu "SFW205GRC"

Acier. 2,05 pieds cube. Homologué U.L.I. Résiste 1 heure à 1700°F (927°C). Porte 60 % plus épaisse munie de 6 pènes de 1". Vérification ETL pour une chute de 15 pieds durant un incendie. Vérification ETL pour protection à l'eau jusqu'à 8" pendant 24 heures. Verrouillage double avec serrure à combinaison et clé. Intérieur éclairé. Pochette dans la porte, porte-clé et compartiments pour items. : 19.6 x 14.8 x 11.9"H. Nécessaire d'ancrage inclus. Noir.  
**279588** (861-SFW205GRC)

**174<sup>99</sup>** ch.



### Lampe de travail DEL "TL1200"

Le filtre lumineux polarisé de réduit les reflets jusqu'à 80 %, technologie anti-scintillement. Capteur tactile à 5 réglages du niveau d'intensité. Écoénergétique (ne chauffe pas), durée de vie jusqu'à 25 ans. Réglage du positionnement vertical et horizontal. Socle stable doté de coussinets antidérapants convenant à toutes surfaces.

**293126** (995-TL1200-B) noir  
**293134** (995-TL1200-W) blanc



### Table mobile pour ordinateur portable

Hauteur réglable de 24" à 29". L'angle de la surface peut être ajusté avec la paume de la main. Sur roulettes. 23 x 13-1/2 x 24/29"H. Granite.  
**248401** (467-PNT30)

**129<sup>99</sup>**



### Poste informatique "Kochab"

Bureau pour la maison proposant un cabinet de rangement pratique avec tiroirs et tablettes. Pattes en métal de type chevalet. Surface recouverte de PVC durable. 63 x 48 x 30"H. Noyer.  
**192187** (885-KB 11-6348 WT)

**319<sup>99</sup>**



# J' mon **ATTITUDE**<sup>®</sup>



À partir de  
**5,99**  
ch.



## Ménage du printemps!

### Nettoyant multi-surfaces "Attitude Professionnel"

Sans agents cancérigènes 1,4 dioxane et oxyde d'éthylène.

**243626** (514-10181) 800 ml, avec pompe . . . . . **5,99**  
**243618** (514-10121) 2 litres, formule concentrée . . . **36,99**



### Nettoyant pour plancher et bois "Attitude Professionnel"

Sans agents cancérigènes 1,4 dioxane et oxyde d'éthylène. Formule concentrée. 2 litres.

**243675** (514-10521)

**38,99**



À partir de  
**5,19**  
ch.



### Nettoyant pour fenêtres et miroirs "Attitude Professionnel"

Sans agents cancérigènes 1,4 dioxane et oxyde d'éthylène.

**243642** (514-10281) 800 ml, avec pompe . . . . . **5,19**  
**243634** (514-10221) 2 litres, formule concentrée . . . **30,49**



À partir de  
**5,99**  
ch.



### Nettoyant pour salle de bain "Attitude Professionnel"

Sans agents cancérigènes 1,4 dioxane et oxyde d'éthylène.

**243667** (514-10481) 800 ml avec pompe . . . . . **5,99**  
**243659** (514-10421) 2 litres, formule concentrée . . . **36,99**



### Swingline

#### Agrafeuse robuste "Light Touch"

Agrafe de 20 à 120 feuilles. Profondeur réglable. Base caoutchoutée. Bouton à tourner pour débloquer. Protection antimicrobienne. Garantie limitée à vie.

**700864** (010-74711-90010)



**104,99**

**20%** d'économie sur le prix courant!

**292,49**

### Fellowes

#### Plate-forme à clavier "Professional Plus"

Réglage simple et instantané de l'inclinaison à l'aide d'un levier unique. Plateau à souris avec réglage de la hauteur, de la profondeur et de la position latérale. Le plateau à souris s'installe à droite ou à gauche du clavier. Repose-poignets en gel. Plate-forme ultra-mince (1/4") durable et facile à nettoyer.

**750984** (110-8036101)

**25%** d'économie sur le prix courant!



### SHARP

#### Calculatrice à imprimante "EL-2607R111"

Affichage fluorescent. 12 chiffres. Impression 2 couleurs. Vitesse d'impression de 3,5 lignes/sec. Protection antimicrobienne. Touches de taxes, marge, grand total. Horloge et calendrier. Compteur. Alimentation CA.

**724450** (865-EL-2607R111)



109,99\$ - 15\$ **94,99**

### RABAIS INSTANTANÉ

Du 1<sup>er</sup> au 15 mars 2015

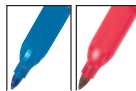
### Sharpie

#### Marqueur permanent "Sharpie Twin Tip"

Pointes fine et ultra-fine dans un même marqueur. Marquage permanent sur la plupart des surfaces. Encre résistante à la décoloration et à l'eau. Séchage rapide. Non toxique.

**606764** (840-32201) noir  
**606772** (840-32202) rouge  
**606780** (840-32203) bleu

**1,79**  
ch.



**49,99**



### SentrySafe

#### Coffret de sécurité anti-feu/hydrofuge "CHW20201"

Homologué U.L. Résiste 1/2 heure à 1550°F (843°C). Résistant à l'eau. Protection éprouvée pour une immersion jusqu'à 72 heures dans l'eau. Verrouillage à clé tubulaire. Peut contenir des documents de format lettre. Int. : 8-1/2 x 12-8/10 x 4-4/10"H.

**279554** (861-CHW20201)



Résistant à l'eau!

À partir de  
**5,99**  
ch.

### AVERY

#### Intercalaires "Index Maker"

Pour imprimantes à jet d'encre et laser. Comprend jeu d'intercalaires et feuille d'étiquettes transparentes. Onglets arrondis. Couleurs pastels. 1 jeu. Postconsommation : 20 %.

**221812** (099-11994) 5 onglets . . . . . **5,99**  
**221846** (099-11995) 8 onglets . . . . . **7,99**



### Cartes cadeaux et sacs réutilisables



Chez nos commerçants participants

### Livraison gratuite

Pour toute commande de 50\$ et plus.



FIER PARTENAIRE DE



Votre catalogue  
Disponible en tout temps sur  
buroplus.ca



Suivez BuroPLUS  
sur Facebook  
Facebook.com/buroplusca